

# Inspiron 15

## 3000 Series

### Servicehåndbog

Computermodel: Inspiron 15–3552  
Forordningsmodel: P47F  
Forordningstype: P47F003



# Bemærk, forsigtig og advarsel

---



**BEMÆRK: BEMÆRK!** angiver vigtige oplysninger om, hvordan du bruger computeren optimalt.



**FORSIGTIG: FORSIGTIG** angiver enten en mulig beskadigelse af hardware eller tab af data og oplyser dig om, hvordan du kan undgå dette problem.



**ADVARSEL: ADVARSEL!** angiver risiko for tingskade, personskade eller død.

---

**Copyright © 2015 Dell Inc. Alle rettigheder forbeholdes.** Dette produkt er beskyttet af amerikansk og international copyright og lovgivning om immateriel ejendom. Dell™ og Dell-logoet er varemærker tilhørende Dell Inc. i Amerikas Forenede Stater og/eller andre jurisdiktioner. Alle andre mærker og navne nævnt heri, kan være varemærker for deres respektive firmaer.

2015–07

rev. A00

# Indholdsfortegnelse

|  |           |
|--|-----------|
| <b>Før du udfører arbejde på computerens indvendige dele.....</b>      | <b>9</b>  |
| Før du starter .....   | 9         |
| Sikkerhedsinstruktioner.....   | 9         |
| Anbefalet værktøj.....   | 10        |
| <b>Efter du har udført arbejde på computerens indvendige dele.....</b> | <b>12</b> |
| <b>Fjernelse af batteriet.....</b>                                     | <b>13</b> |
| Procedure.....   | 13        |
| <b>Sådan genmonteres batteriet.....</b>                                | <b>14</b> |
| Procedure.....   | 14        |
| <b>Sådan fjernes bundpanelet.....</b>                                  | <b>15</b> |
| Forudsætninger.....  | 15        |
| Procedure.....   | 15        |
| <b>Genmontering af bundpanelet.....</b>                                | <b>16</b> |
| Procedure.....   | 16        |
| Efterfølgende forudsætninger.....                                      | 16        |
| <b>Fjernelse harddisken.....</b>                                       | <b>17</b> |
| Forudsætninger.....  | 17        |
| Procedure.....   | 17        |
| <b>Sådan genmonteres harddisken.....</b>                               | <b>20</b> |
| Procedure.....   | 20        |
| Efterfølgende forudsætninger.....                                      | 20        |

|  |           |
|--|-----------|
| <b>Sådan fjernes hukommelsesmodulet.....</b>     | <b>21</b> |
| Forudsætninger.....                              | 21        |
| Procedure.....                                   | 21        |
| <b>Sådan genmonteres hukommelsesmodulet.....</b> | <b>23</b> |
| Procedure.....                                   | 23        |
| Efterfølgende forudsætninger.....                | 24        |
| <b>Fjernelse af trådløs-kortet.....</b>          | <b>25</b> |
| Forudsætninger.....                              | 25        |
| Procedure.....                                   | 25        |
| <b>Genmontering af trådløs-kortet.....</b>       | <b>27</b> |
| Procedure.....                                   | 27        |
| Efterfølgende forudsætninger.....                | 27        |
| <b>Fjernelse af tastaturet.....</b>              | <b>28</b> |
| Forudsætninger.....                              | 28        |
| Procedure.....                                   | 28        |
| <b>Sådan genmonteres tastaturet.....</b>         | <b>31</b> |
| Procedure.....                                   | 31        |
| Efterfølgende forudsætninger.....                | 31        |
| <b>Sådan fjernes håndfladestøtten.....</b>       | <b>32</b> |
| Forudsætninger.....                              | 32        |
| Procedure.....                                   | 32        |
| <b>Sådan genmonteres håndfladestøtten.....</b>   | <b>37</b> |
| Procedure.....                                   | 37        |
| Efterfølgende forudsætninger.....                | 37        |

|  |           |
|--|-----------|
| <b>Fjernelse af berøringspladen.....</b>       | <b>38</b> |
| Forudsætninger.....                            | 38        |
| Procedure.....                                 | 39        |
| <b>Genmontering af berøringspladen.....</b>    | <b>42</b> |
| Procedure.....                                 | 42        |
| Efterfølgende forudsætninger.....              | 42        |
| <b>Sådan fjernes strømknappkortet.....</b>     | <b>43</b> |
| Forudsætninger.....                            | 43        |
| Procedure.....                                 | 44        |
| <b>Sådan genmonteres strømknappkortet.....</b> | <b>46</b> |
| Procedure.....                                 | 46        |
| Efterfølgende forudsætninger.....              | 46        |
| <b>Sådan fjernes højttalerne.....</b>          | <b>47</b> |
| Forudsætninger.....                            | 47        |
| Procedure.....                                 | 47        |
| <b>Sådan genmonteres højttalerne.....</b>      | <b>50</b> |
| Procedure.....                                 | 50        |
| Efterfølgende forudsætninger.....              | 50        |
| <b>Sådan fjernes I/O-kortet.....</b>           | <b>51</b> |
| Forudsætninger.....                            | 51        |
| Procedure.....                                 | 51        |
| <b>Sådan genmonteres I/O-kortet.....</b>       | <b>53</b> |
| Procedure.....                                 | 53        |
| Efterfølgende forudsætninger.....              | 53        |

|  |           |
|--|-----------|
| <b>Fjernelse af systemkortet.....</b>          | <b>54</b> |
| Forudsætninger.....                            | 54        |
| Procedure.....                                 | 55        |
| <b>Genmontering af systemkortet.....</b>       | <b>58</b> |
| Procedure.....                                 | 58        |
| Efterfølgende forudsætninger.....              | 59        |
| <b>Sådan fjernes møntcellebatteriet.....</b>   | <b>60</b> |
| Forudsætninger.....                            | 60        |
| Procedure.....                                 | 60        |
| <b>Genmontering af møntcellebatteriet.....</b> | <b>62</b> |
| Procedure.....                                 | 62        |
| Efterfølgende forudsætninger.....              | 62        |
| <b>Fjernelse af kølelegemet.....</b>           | <b>63</b> |
| Forudsætninger.....                            | 63        |
| Procedure.....                                 | 63        |
| <b>Genmontering af kølelegemet.....</b>        | <b>65</b> |
| Procedure.....                                 | 65        |
| Efterfølgende forudsætninger.....              | 65        |
| <b>Fjernelse af blæseren.....</b>              | <b>66</b> |
| Forudsætninger.....                            | 66        |
| Procedure.....                                 | 67        |
| <b>Genmontering af blæseren.....</b>           | <b>69</b> |
| Procedure.....                                 | 69        |
| Efterfølgende forudsætninger.....              | 69        |


|  |           |
|--|-----------|
| <b>Sådan fjernes skærmmodulet.....</b>           | <b>70</b> |
| Forudsætninger.....                              | 70        |
| Procedure.....                                   | 70        |
| <b>Sådan genmonteres skærmmodulet.....</b>       | <b>73</b> |
| Procedure.....                                   | 73        |
| Efterfølgende forudsætninger.....                | 73        |
| <b>Sådan fjernes skærmfacetten.....</b>          | <b>74</b> |
| Forudsætninger.....                              | 74        |
| Procedure.....                                   | 75        |
| <b>Sådan genmonteres skærmfacetten.....</b>      | <b>76</b> |
| Procedure.....                                   | 76        |
| Efterfølgende forudsætninger.....                | 76        |
| <b>Sådan fjernes skærmpanelet.....</b>           | <b>77</b> |
| Forudsætninger.....                              | 77        |
| Procedure.....                                   | 77        |
| <b>Genmontering skærmpanelet.....</b>            | <b>80</b> |
| Procedure.....                                   | 80        |
| Efterfølgende forudsætninger.....                | 80        |
| <b>Fjernelse strømadapterporten.....</b>         | <b>81</b> |
| Forudsætninger.....                              | 81        |
| Procedure.....                                   | 81        |
| <b>Sådan genmonteres strømadapterporten.....</b> | <b>83</b> |
| Procedure.....                                   | 83        |
| Efterfølgende forudsætninger.....                | 83        |


|   |           |
|---|-----------|
| <b>Sådan fjernes kameraet.....</b>            | <b>84</b> |
| Forudsætninger.....                           | 84        |
| Procedure.....                                | 84        |
| <b>Genplacering af kameraet.....</b>          | <b>86</b> |
| Procedure.....                                | 86        |
| Efterfølgende forudsætninger.....             | 86        |
| <b>Sådan fjernes skærmhængslerne.....</b>     | <b>87</b> |
| Forudsætninger.....                           | 87        |
| Procedure.....                                | 87        |
| <b>Sådan genmonteres skærmhængslerne.....</b> | <b>89</b> |
| Procedure.....                                | 89        |
| Efterfølgende forudsætninger.....             | 89        |
| <b>Sådan opdateres BIOS'en.....</b>           | <b>90</b> |
| <b>Rekvirere hjælp og kontakte Dell.....</b>  | <b>91</b> |
| Selv-hjælpsressourcer.....                    | 91        |
| Kontakt Dell.....                             | 92        |






# Før du udfører arbejde på computerens indvendige dele

---

 **FORSIGTIG:** For at undgå at beskadige komponenter og kort, håndter dem ved kanterne og undgå at røre ved ben og kontakter.









 **BEMÆRK:** Billederne i dette dokument kan afvige fra din computer afhængigt af den bestilte konfiguration.

## Før du starter

- 1 Gem og luk alle åbne filer, og luk alle åbne programmer.
  - 2 Luk computeren ned.
    - Windows 10: Tryk på eller tap **Start** →  **Lukke** → **computeren**.
    - Windows 8.1: På **Startskærm billedet**, klik eller tryk på tænd/sluk-ikonet  → **Luk computeren**.
    - Windows 7: Klik eller tryk på **Start** → **Luk computeren**.
-  **BEMÆRK:** Hvis du bruger et andet operativsystem, se i dokumentationen for dit operativsystem for vejledning ved nedlukning.
- 3 Tag stikkene til computeren og alle tilsluttede enheder ud af stikkontakterne.
  - 4 Frakobl alle kabler så som telefonkabler, netværkskabler etc. fra computeren.
  - 5 Frakobl alle tilsluttede enheder og perifert udstyr så som tastatur, mus, skærme etc. fra din computer.
  - 6 Fjern alle mediekort og optiske diske fra computeren, hvis relevant.

## Sikkerhedsinstruktioner

Følg sikkerhedsinstruktionerne med henblik på din egen sikkerhed og for at beskytte computeren og arbejdsmiljøet mod mulige skader.

-  **ADVARSEL:** Før du udfører arbejde på computerens indvendige dele, skal du læse den sikkerhedsinformation, der fulgte med computeren. Du kan finde yderligere oplysninger om god praksis for sikkerhed på hjemmesiden, Regulatory Compliance på [www.dell.com/regulatory\\_compliance](http://www.dell.com/regulatory_compliance).
-  **ADVARSEL:** Frakobl alle strømkilder inden du tager computerdækslet eller paneler af. Når du er færdig med at arbejde i computeren, genplacer alle dæksler, paneler og skruer, inden du tilslutter strømkilden.
-  **FORSIGTIG:** Undgå, at computeren beskadiges ved at sikre et fladt og rent arbejdsbord.
-  **FORSIGTIG:** For at undgå at beskadige komponenter og kort, håndter dem ved kanterne og undgå at røre ved ben og kontakter.
-  **FORSIGTIG:** Du skal kun udføre fejlfinding og reparationer hvis du er autoriseret, eller under vejledning af Dells tekniske supportteam. Skader, som følge af servicering af ikke Dell-autoriserede, dækkes ikke under din garanti. Se sikkerhedsinstruktionerne der fulgte med produktet eller på [www.dell.com/regulatory\\_compliance](http://www.dell.com/regulatory_compliance).
-  **FORSIGTIG:** Inden du rører ved noget inde i computeren, skal du jorde dig selv ved at røre en umalet metaloverflade som f.eks. metallet på bagsiden af computeren. Fjern statisk elektricitet, som kan beskadige de interne komponenter, ved røre ved en umalet overflade løbende under arbejdet.
-  **FORSIGTIG:** Når du skal frakoble et kabel, træk i dets stik eller i træktappen, træk aldrig direkte i kablet. Nogle kabler har stik med låsetappe eller fingerskruer, du skal udløse dem inden du frakobler kablet. Sørg for, ved frakobling af kabler, at disse flugter jævnt for at undgå at bøje stikkens ben. Ved tilslutning af kabler, sørg for at porte og stik vender rigtigt og flugter.
-  **FORSIGTIG:** Tryk for at skubbe eventuelle installerede kort ud af mediekortlæseren.

## Anbefalet værktøj

Procedurene i dette dokument kræver eventuelt følgende værktøj:

- En stjerneskruetrækker

- Plastikpen

# Efter du har udført arbejde på computerens indvendige dele

---

 **FORSIGTIG: Det kan beskadige computeren alvorligt at efterlade bortkomme eller løse skruer inde i computeren.**

- 1 Genmonter alle skruer, og sørg for, at der ikke findes nogen løse skruer inde i computeren.
- 2 Tilslut alle eksterne enheder, perifert udstyr og kabler, som du fjernede, før du begyndte at arbejde med computeren.
- 3 Genplacer alle mediekort, diske og alle andre dele, som du fjernede, før du begyndte at arbejde med computeren.
- 4 Tilslut computeren og alle tilsluttede enheder til deres stikkontakter.
- 5 Tænd computeren

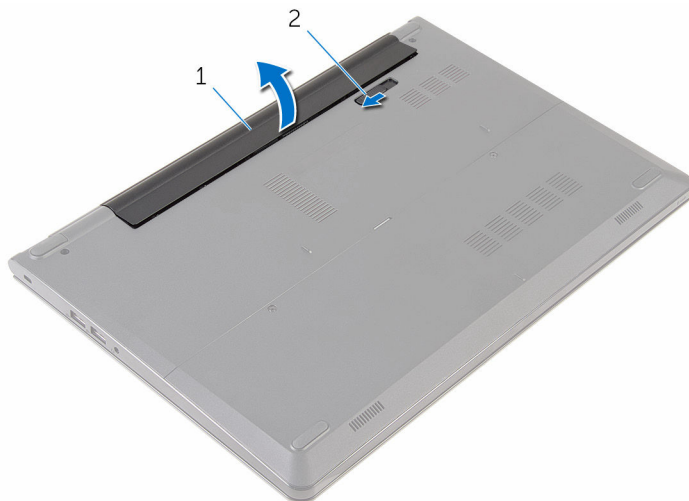
# Fjernelse af batteriet

---

**⚠ ADVARSEL:** Læs sikkerhedsinformationen der fulgte med din computer, inden du begynder at arbejde på computerens indvendige dele. Følg trinnene i, [Før du begynder at arbejde på computerens indvendige dele](#). Efter du har arbejdet inde i computeren, læs vejledningen i, [Efter arbejdet inde i din computer](#). For yderligere information om god praksis for sikkerhed se hjemmesiden, Regulatory Compliance på [www.dell.com/regulatory\\_compliance](http://www.dell.com/regulatory_compliance).

## Procedure

- 1 Luk skærmen, og vend computeren om.
- 2 Skub batteriudløserlåsen til den ulåste position.
- 3 Løft batteriet i en vinkel og fjern batteriet fra batteribåsen.



1 batteri

2 batteriudløserlås

- 4 Vend computer om, åbn skærmen, og tryk på tænd/sluk-knappen i ca. fem sekunder for at oprette jordforbindelse for systemkortet.

# Sådan genmonteres batteriet

---



**ADVARSEL:** Læs sikkerhedsinformationen der fulgte med din computer, inden du begynder at arbejde på computerens indvendige dele. Følg trinnene i, [Før du begynder at arbejde på computerens indvendige dele](#). Efter du har arbejdet inde i computeren, læs vejledningen i, [Efter arbejdet inde i din computer](#). For yderligere information om god praksis for sikkerhed se hjemmesiden, Regulatory Compliance på [www.dell.com/regulatory\\_compliance](http://www.dell.com/regulatory_compliance).

## Procedure

Skub batteriets tappe ind i batteribåsens åbninger og klik batteriet på plads.



**BEMÆRK:** Hvis batteriet er monteret korrekt, vil batteriudløserlåsen gå tilbage til låst position.

# Sådan fjernes bundpanelet

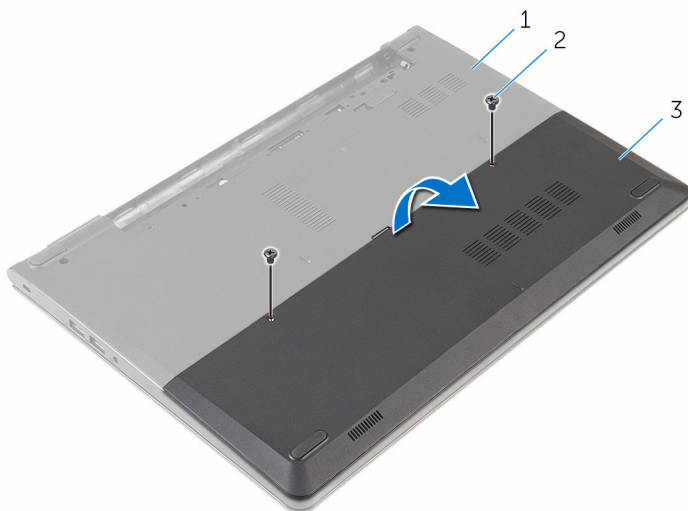
**!** ADVARSEL: Læs sikkerhedsinformationen der fulgte med din computer, inden du begynder at arbejde på computerens indvendige dele. Følg trinnene i, [Før du begynder at arbejde på computerens indvendige dele](#). Efter du har arbejdet inde i computeren, læs vejledningen i, [Efter arbejdet inde i din computer](#). For yderligere information om god praksis for sikkerhed se hjemmesiden, Regulatory Compliance på [www.dell.com/regulatory\\_compliance](http://www.dell.com/regulatory_compliance).

## Forudsætninger

Fjern [batteriet](#).

## Procedure

- 1 Fjern skruerne, der fastgør bundpanelet til computerbunden.
- 2 Lirk bundpanelet løs fra computerbunden med fingerspidserne.



1 computerbund

2 skruer (2)

3 bundpanel

# Genmontering af bundpanelet

---



**ADVARSEL:** Læs sikkerhedsinformationen der fulgte med din computer, inden du begynder at arbejde på computerens indvendige dele. Følg trinnene i, [Før du begynder at arbejde på computerens indvendige dele](#). Efter du har arbejdet inde i computeren, læs vejledningen i, [Efter arbejdet inde i din computer](#). For yderligere information om god praksis for sikkerhed se hjemmesiden, Regulatory Compliance på [www.dell.com/regulatory\\_compliance](http://www.dell.com/regulatory_compliance).

## Procedure

- 1 Skub tappene på bundpanelet ind i de tilsvarende huller i computerbunden, og klik bundpanelet på plads.
- 2 Genmonter skruerne, der fastgør bundpanelet til computerbunden.

## Efterfølgende forudsætninger

Genmonter [batteriet](#).



# Fjernelse harddisken

---

 **ADVARSEL:** Læs sikkerhedsinformationen der fulgte med din computer, inden du begynder at arbejde på computerens indvendige dele. Følg trinnene i, [Før du begynder at arbejde på computerens indvendige dele](#). Efter du har arbejdet inde i computeren, læs vejledningen i, [Efter arbejdet inde i din computer](#). For yderligere information om god praksis for sikkerhed se hjemmesiden, Regulatory Compliance på [www.dell.com/regulatory\\_compliance](http://www.dell.com/regulatory_compliance).

 **FORSIGTIG:** Harddiske er skrøbelige. Udvis omhyggelighed når du håndterer harddiske.

 **FORSIGTIG:** For at undgå datatab, fjern ikke harddisken mens computeren er i slumretilstand eller er tændt.

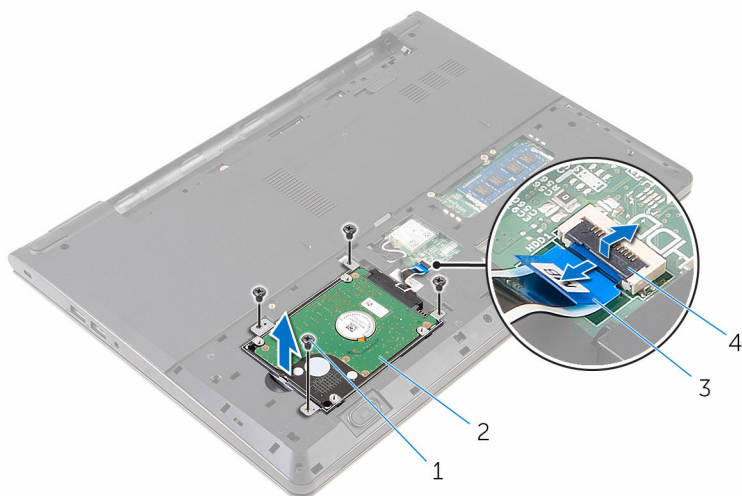
## Forudsætninger

- 1 Fjern [batteriet](#).
- 2 Fjern [bundpanelet](#).

## Procedure

- 1 Fjern skruerne, der fastgør harddiskmodulet til computerbunden.
- 2 Åbn låsen og frakobl harddiskkablet fra systemkortet.

**3** Løft harddiskmodul ud af computerbunden.



1 skruer (4)

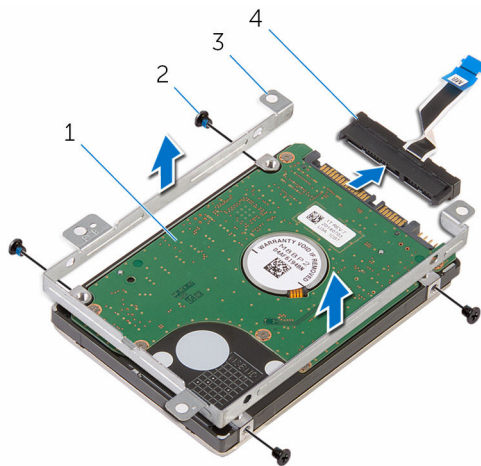
2 harddiskmodul

3 harddiskkabel

4 lås

**4** Frigør mellemkortet fra harddisken.

- 5 Fjern skruerne, der fastgør harddiskbeslaget til harddisken og løft harddiskbeslaget af harddisken.



1 harddisk


2 skruer (4)

3 harddiskbeslag

4 mellemlæg

# Sådan genmonteres harddisken

---

 **ADVARSEL:** Læs sikkerhedsinformationen der fulgte med din computer, inden du begynder at arbejde på computerens indvendige dele. Følg trinnene i, [Før du begynder at arbejde på computerens indvendige dele](#). Efter du har arbejdet inde i computeren, læs vejledningen i, [Efter arbejdet inde i din computer](#). For yderligere information om god praksis for sikkerhed se hjemmesiden, Regulatory Compliance på [www.dell.com/regulatory\\_compliance](http://www.dell.com/regulatory_compliance).

 **FORSIGTIG:** Harddiske er skrøbelige. Udvis omhyggelighed når du håndterer harddiske.

## Procedure

- 1 Flugt skruehullerne på harddiskbeslaget med skruehullerne i harddisken.
- 2 Genmonter skruerne, der fastgør harddiskbeslaget til harddisken.
- 3 Tilslut mellemlægget til harddiskmodulet.
- 4 Ret skruehullerne i harddiskmodulet ind med hullerne i computerbunden.
- 5 Genmonter skruerne, der fastgør harddiskmodulet til computerbunden.
- 6 Skub harddiskkablet ind i dets stik på systemkortet, og luk låsen for at fastgøre kablet.

## Efterfølgende forudsætninger

- 1 Genmonter [bundpanelet](#).
- 2 Genmonter [batteriet](#).

# Sådan fjernes hukommelsesmodulet

---



**ADVARSEL:** Læs sikkerhedsinformationen der fulgte med din computer, inden du begynder at arbejde på computerens indvendige dele. Følg trinnene i, [Før du begynder at arbejde på computerens indvendige dele](#). Efter du har arbejdet inde i computeren, læs vejledningen i, [Efter arbejdet inde i din computer](#). For yderligere information om god praksis for sikkerhed se hjemmesiden, Regulatory Compliance på [www.dell.com/regulatory\\_compliance](http://www.dell.com/regulatory_compliance).

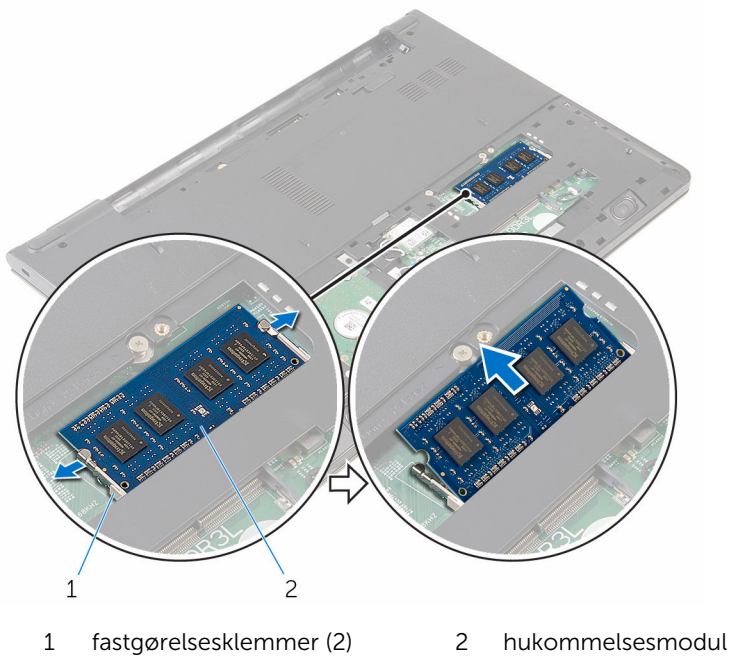
## Forudsætninger

- 1 Fjern [batteriet](#).
- 2 Fjern [bundpanelet](#).

## Procedure

- 1 Brug fingerspidserne til forsigtigt at sprede fastgørelsesklemmerne fra hinanden, ved hver side af hukommelsesmodulslottet, indtil modulet springer op.

2 Træk og fjern hukommelsesmodul fra dets slot.



# Sådan genmonteres hukommelsesmodulet

---




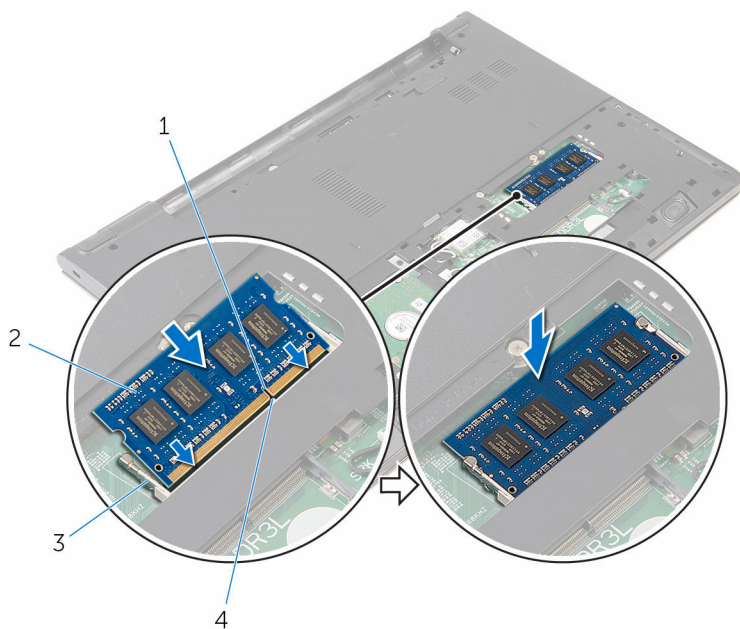
**ADVARSEL:** Læs sikkerhedsinformationen der fulgte med din computer, inden du begynder at arbejde på computerens indvendige dele. Følg trinnene i, [Før du begynder at arbejde på computerens indvendige dele](#). Efter du har arbejdet inde i computeren, læs vejledningen i, [Efter arbejdet inde i din computer](#). For yderligere information om god praksis for sikkerhed se hjemmesiden, Regulatory Compliance på [www.dell.com/regulatory\\_compliance](http://www.dell.com/regulatory_compliance).

## Procedure

- 1 Juster hukommelsesmodulets indhak med tappen på hukommelsesmodulsløttet.

- 2 Skub hukommelsesmodul i en vinkel helt ind i dets slot, og tryk hukommelsesmodul ned indtil det klikker på plads.

 **BEMÆRK:** Hvis du ikke hører et klik, skal du fjerne hukommelsesmodul og sætte det i igen.



- |   |                     |   |                  |
|---|---------------------|---|------------------|
| 1 | indhak              | 2 | hukommelsesmodul |
| 3 | fastgørelsesklemmer | 4 | tap              |

## Efterfølgende forudsætninger

- 1 Genmonter [bundpanelet](#).
- 2 Genmonter [batteriet](#).



# Fjernelse af trådløs-kortet

---



ADVARSEL: Læs sikkerhedsinformationen der fulgte med din computer, inden du begynder at arbejde på computerens indvendige dele. Følg trinnene i, [Før du begynder at arbejde på computerens indvendige dele](#). Efter du har arbejdet inde i computeren, læs vejledningen i, [Efter arbejdet inde i din computer](#). For yderligere information om god praksis for sikkerhed se hjemmesiden, Regulatory Compliance på [www.dell.com/regulatory\\_compliance](http://www.dell.com/regulatory_compliance).

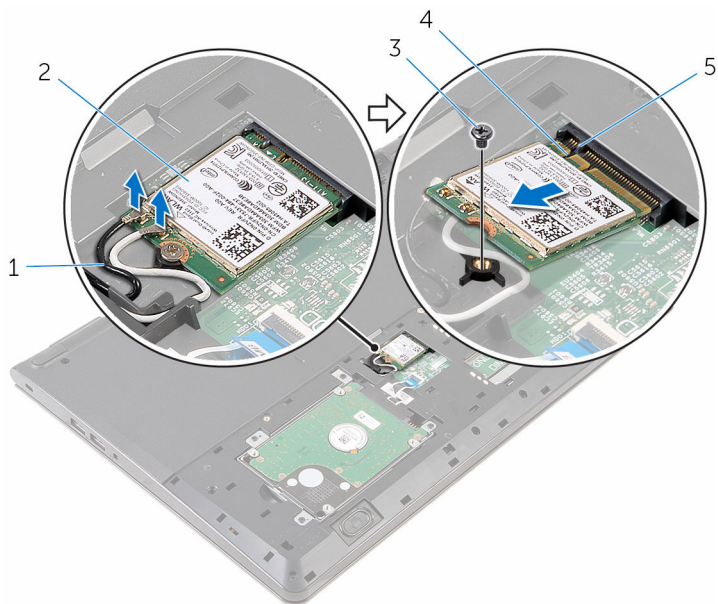
## Forudsætninger

- 1 Fjern [batteriet](#).
- 2 Fjern [bundpanelet](#).

## Procedure

- 1 Frakobl antennekablerne fra trådløs-kortet.
- 2 Fjern skruen, der fastgør trådløs-kortet til systemkortet.

**3** Træk trådløs-kortet ud af dets slot.



1 antennekabler (2)

2 trådløs-kort


3 skrue

4 indhak


5 tap

# Genmontering af trådløskortet

---

 **ADVARSEL:** Læs sikkerhedsinformationen der fulgte med din computer, inden du begynder at arbejde på computerens indvendige dele. Følg trinnene i, [Før du begynder at arbejde på computerens indvendige dele](#). Efter du har arbejdet inde i computeren, læs vejledningen i, [Efter arbejdet inde i din computer](#). For yderligere information om god praksis for sikkerhed se hjemmesiden, Regulatory Compliance på [www.dell.com/regulatory\\_compliance](http://www.dell.com/regulatory_compliance).

## Procedure

 **FORSIGTIG:** For at undgå skader på trådløskortet, anbring ikke kabler under det.

- 1 Flugt udskæringen i trådløskortet med tappen på trådløskortets slot, og skub kortet ind i dets slot.
- 2 Genmonter skruen, der fastgør trådløskortet til systemkortet.
- 3 Tilslut antennekablerne til trådløskortet. Følgende skema viser antennekablets farveskema for trådløskortet der understøttes af din computer.

| Stik på trådløskortet     | Antennekabelfarve |
|---------------------------|-------------------|
| Hovedstik (hvid trekant)  | Hvid              |
| Hjælpestik (sort trekant) | Sort              |

## Efterfølgende forudsætninger

- 1 Genmonter [bundpanelet](#).
- 2 Genmonter [batteriet](#).

# Fjernelse af tastaturet

---



**ADVARSEL:** Læs sikkerhedsinformationen der fulgte med din computer, inden du begynder at arbejde på computerens indvendige dele. Følg trinnene i, [Før du begynder at arbejde på computerens indvendige dele](#). Efter du har arbejdet inde i computeren, læs vejledningen i, [Efter arbejdet inde i din computer](#). For yderligere information om god praksis for sikkerhed se hjemmesiden, Regulatory Compliance på [www.dell.com/regulatory\\_compliance](http://www.dell.com/regulatory_compliance).

## Forudsætninger

Fjern [batteriet](#).

## Procedure

- 1 Vend computeren om, og åbn skærmen så meget som muligt.

- 2** Brug en plastikpen til at frigøre tappene der fastgør tastaturet til håndfladestøttemodulet.



1 tap

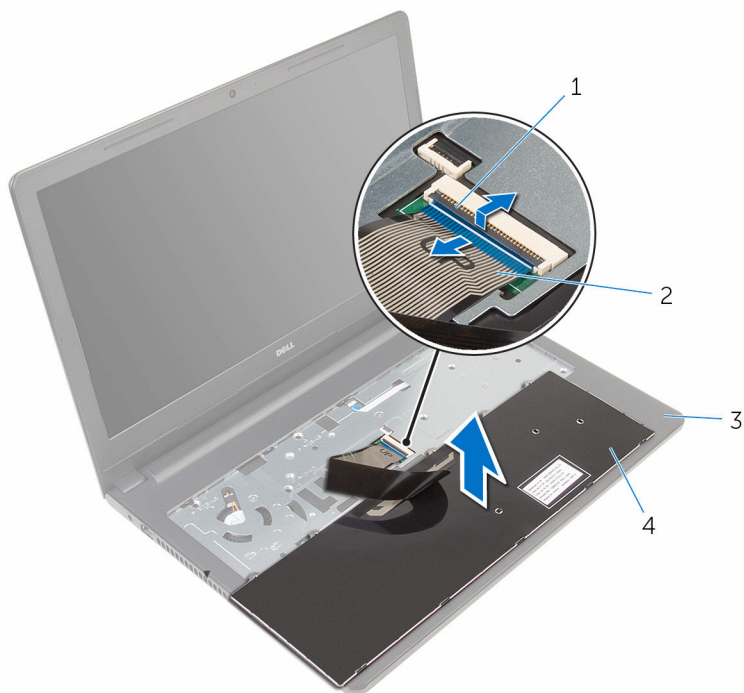
2 Plastikpen

3 tastatur

4 håndfladestøttemodul

- 3** Vend forsigtigt tastaturet om, og anbring det over håndfladestøtten.

- 4 Åbn låsen og frakobl tastaturets kabel fra systemkortet.



1 lås

2 tastaturkabel

3 håndfladestøttemodul

4 tastatur

- 5 Løft tastaturet, sammen med kablet, ud fra håndfladestøttemodulet.

# Sådan genmonteres tastaturet

---



**ADVARSEL:** Læs sikkerhedsinformationen der fulgte med din computer, inden du begynder at arbejde på computerens indvendige dele. Følg trinnene i, [Før du begynder at arbejde på computerens indvendige dele](#). Efter du har arbejdet inde i computeren, læs vejledningen i, [Efter arbejdet inde i din computer](#). For yderligere information om god praksis for sikkerhed se hjemmesiden, Regulatory Compliance på [www.dell.com/regulatory\\_compliance](http://www.dell.com/regulatory_compliance).

## Procedure

- 1 Skub tastaturkablet ind i dets stik, og luk låsen for at fastgøre kablet.
- 2 Vend forsigtigt tastaturet om, skub tastaturets tappe ind i håndfladestøttens åbninger og klik tastaturet på plads.
- 3 Luk skærmen, og vend computeren om.

## Efterfølgende forudsætninger

Genmonter [batteriet](#).

# Sådan fjernes håndfladestøtten

---



**ADVARSEL:** Læs sikkerhedsinformationen der fulgte med din computer, inden du begynder at arbejde på computerens indvendige dele. Følg trinnene i, [Før du begynder at arbejde på computerens indvendige dele](#). Efter du har arbejdet inde i computeren, læs vejledningen i, [Efter arbejdet inde i din computer](#). For yderligere information om god praksis for sikkerhed se hjemmesiden, Regulatory Compliance på [www.dell.com/regulatory\\_compliance](http://www.dell.com/regulatory_compliance).

## Forudsætninger

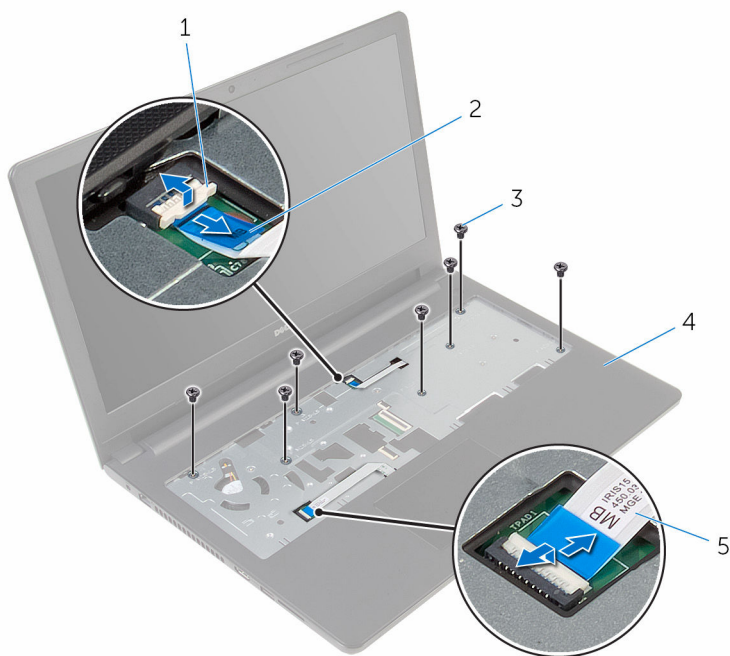
- 1 Fjern [batteriet](#).
- 2 Fjern [bundpanelet](#).
- 3 Følg proceduren fra trin 1 til trin 3 i "[Fjernelse af harddisken](#)".
- 4 Fjern [tastaturet](#).

## Procedure

- 1 Åbn låsen og frakobl kablet til berøringspladen fra systemkortet.
- 2 Åbn låsen og frakobl strømknækablet fra systemkortet.



**3** Fjern skruerne, der fastgør håndfladestøttemodulet til computerbunden.



1 lås

2 kabel til afbryderknop

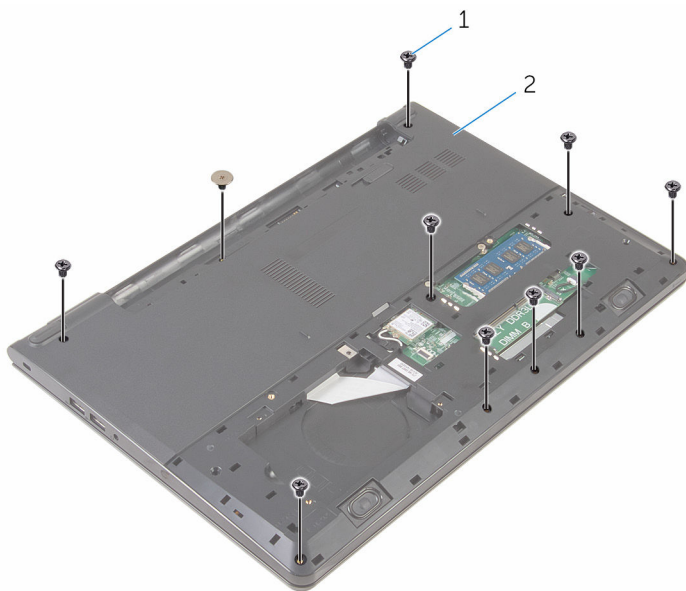
3 skruer (7)

4 håndfladestøttemodul

5 berøringstastaturets kabel

**4** Luk skærmen, og vend computeren om.

5 Fjern skruerne, der fastgør håndfladestøttemodulet til computerbunden.



1 skruer (10)

2 computerbund

- 6 Åbn computerbunden en smule ved hjælp af en plastikpen, og lirk håndfladestøttemodulet af computerbunden.



1 computerbund

2 håndfladestøttemodul

3 Plastikpen

- 7 Vend computeren med oversiden opad, og åbn skærmen.

**8** Løft håndfladestøttemodul ud af computerbunden.



1 håndfladestøttemodul

2 computerbund

**9** Fjern [berøringspladen](#).

# Sådan genmonteres håndfladestøtten

---



**ADVARSEL:** Læs sikkerhedsinformationen der fulgte med din computer, inden du begynder at arbejde på computerens indvendige dele. Følg trinnene i, [Før du begynder at arbejde på computerens indvendige dele](#). Efter du har arbejdet inde i computeren, læs vejledningen i, [Efter arbejdet inde i din computer](#). For yderligere information om god praksis for sikkerhed se hjemmesiden, Regulatory Compliance på [www.dell.com/regulatory\\_compliance](http://www.dell.com/regulatory_compliance).

## Procedure

- 1 Genmonter [berøringspladen](#).
- 2 Flugt skruehullerne i håndfladestøtten med skruehullerne i computerbunden, og tryk håndfladestøtten på plads.
- 3 Genmonter skruerne, der fastgør håndfladestøtten til computerbunden.
- 4 Skub kablerne til berøringspladen og strømknappen ind i deres respektive stik, og luk låsen for at fastgøre kablerne.
- 5 Vend computeren om.
- 6 Genmonter skruerne, som holder håndfladestøtten fast på bagdækslet.

## Efterfølgende forudsætninger

- 1 Genmonter [tastaturet](#).
- 2 Følg proceduren fra trin 3 til trin 6 i "[Genmontering af harddisken](#)".
- 3 Genmonter [bundpanelet](#).
- 4 Genmonter [batteriet](#).

# Fjernelse af berøringspladen

---



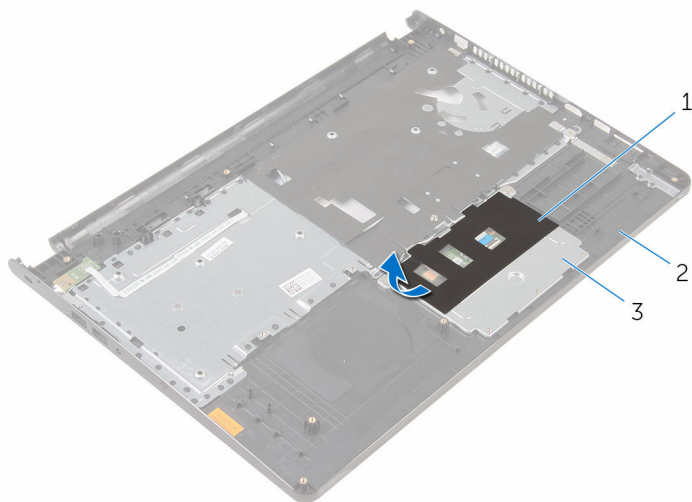
ADVARSEL: Læs sikkerhedsinformationen der fulgte med din computer, inden du begynder at arbejde på computerens indvendige dele. Følg trinnene i, [Før du begynder at arbejde på computerens indvendige dele](#). Efter du har arbejdet inde i computeren, læs vejledningen i, [Efter arbejdet inde i din computer](#). For yderligere information om god praksis for sikkerhed se hjemmesiden, Regulatory Compliance på [www.dell.com/regulatory\\_compliance](http://www.dell.com/regulatory_compliance).

## Forudsætninger

- 1 Fjern [batteriet](#).
- 2 Fjern [bundpanelet](#).
- 3 Følg proceduren fra trin 1 til trin 3 i "[Fjernelse af harddisken](#)".
- 4 Fjern [tastaturet](#).
- 5 Fjern [håndfladestøtten](#).

# Procedure

- 1 Pil tapen af berøringspladens beslag.



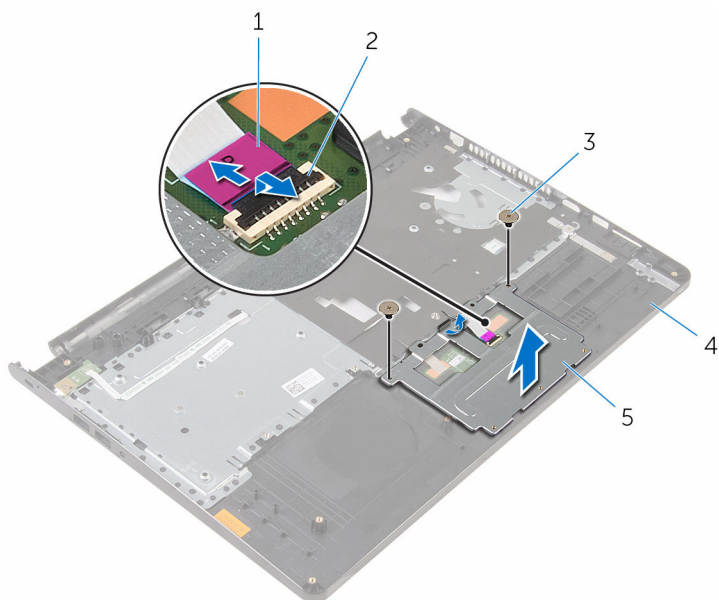
1 tape

2 håndfladestøtte

3 berøringspladebeslag

- 2 Fjern skruerne, der fastgør berøringspladebeslaget til berøringspladen.

**3** Åbn låsen, og frakobl berøringspladens kabel fra berøringspladen.



1 berøringstaturets kabel

2 lås

3 skruer (2)

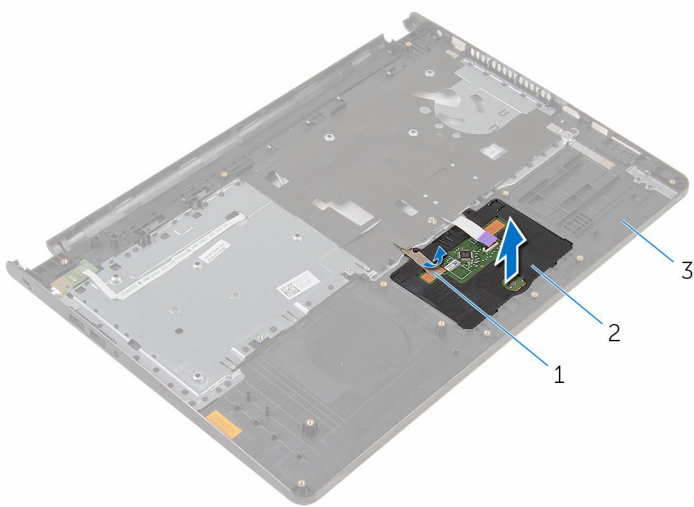
4 håndfladestøtte

5 berøringspladebeslag

**4** Pil tapen af berøringspladen.



5 Løft berøringspladen af håndfladestøtten.



1 tape

2 berøringsplade

3 håndfladestøtte

# Genmontering af berøringspladen

---



**ADVARSEL:** Læs sikkerhedsinformationen der fulgte med din computer, inden du begynder at arbejde på computerens indvendige dele. Følg trinnene i, [Før du begynder at arbejde på computerens indvendige dele](#). Efter du har arbejdet inde i computeren, læs vejledningen i, [Efter arbejdet inde i din computer](#). For yderligere information om god praksis for sikkerhed se hjemmesiden, Regulatory Compliance på [www.dell.com/regulatory\\_compliance](http://www.dell.com/regulatory_compliance).

## Procedure

- 1 Skub tappene på berøringspladen ind i åbningerne på håndfladestøtten.
- 2 Påsæt tapen, der holder berøringspladen fast på håndfladestøtten.
- 3 Skub berøringspladens kabel ind i dets stik, og luk låsen for at fastgøre kablet.
- 4 Ret berøringspladebeslagets skruehuller ind efter skruehullerne i håndfladestøtten.
- 5 Genmonter skrueerne, der fastgør berøringspladebeslaget til håndfladestøtten.
- 6 Påklæb tapen over berøringspladens beslag.

## Efterfølgende forudsætninger

- 1 Genmonter [håndfladestøtten](#).
- 2 Genmonter [tastaturet](#).
- 3 Følg proceduren fra trin 3 til trin 6 i "[Genmontering af harddisken](#)".
- 4 Genmonter [bundpanelet](#).
- 5 Genmonter [batteriet](#).

# Sådan fjernes strømknappkortet

---



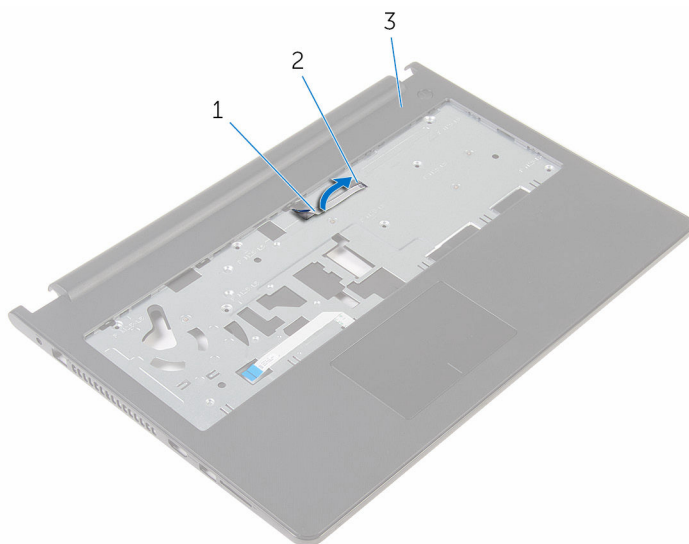
**ADVARSEL:** Læs sikkerhedsinformationen der fulgte med din computer, inden du begynder at arbejde på computerens indvendige dele. Følg trinnene i, [Før du begynder at arbejde på computerens indvendige dele](#). Efter du har arbejdet inde i computeren, læs vejledningen i, [Efter arbejdet inde i din computer](#). For yderligere information om god praksis for sikkerhed se hjemmesiden, Regulatory Compliance på [www.dell.com/regulatory\\_compliance](http://www.dell.com/regulatory_compliance).

## Forudsætninger

- 1 Fjern [batteriet](#).
- 2 Fjern [bundpanelet](#).
- 3 Følg proceduren fra trin 1 til trin 3 i "[Fjernelse af harddisken](#)".
- 4 Fjern [tastaturet](#).
- 5 Følg proceduren fra trin 1 til trin 8 i "[Fjernelse af håndfladestøtten](#)".

# Procedure

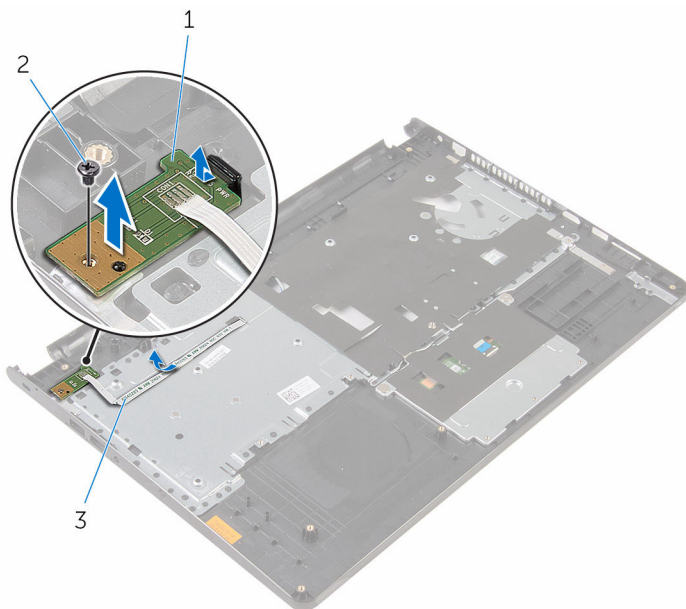
- 1 Træk kablet til strømknappkortet igennem åbningen i håndfladestøtten.



- |   |                             |   |      |
|---|-----------------------------|---|------|
| 1 | kablet til strømknappkortet | 2 | slot |
| 3 | håndfladestøtte             |   |      |

- 2 Vend håndfladestøtten om.
- 3 Fjern den skrue, der fastgør strømknappkortet til håndfladestøtten.
- 4 Træk strømknappkortet ud fra tappen på håndfladestøtten.

5 Løft strømknækortet og dets kabel af håndfladestøtten.



1 strømknækort

2 skrue

3 kablet til strømknækortet

# Sådan genmonteres strømknappkortet

---



**ADVARSEL:** Læs sikkerhedsinformationen der fulgte med din computer, inden du begynder at arbejde på computerens indvendige dele. Følg trinnene i, [Før du begynder at arbejde på computerens indvendige dele](#). Efter du har arbejdet inde i computeren, læs vejledningen i, [Efter arbejdet inde i din computer](#). For yderligere information om god praksis for sikkerhed se hjemmesiden, Regulatory Compliance på [www.dell.com/regulatory\\_compliance](http://www.dell.com/regulatory_compliance).

## Procedure

- 1 Skub strømknappkortet ind under tappen på håndfladestøtten, og sørg for, at skruet i strømknappkortet flugter med skruet i håndfladestøtten.
- 2 Genmonter den skrue, der holder strømknappkortet fast på håndfladestøtten.
- 3 Træk kablet til strømknappkortet igennem åbningen i håndfladestøtten.

## Efterfølgende forudsætninger

- 1 Følg proceduren fra trin 2 til trin 6 i "[Genmontering af håndfladestøtten](#)".
- 2 Genmonter [tastaturet](#).
- 3 Følg proceduren fra trin 3 til trin 6 i "[Genmontering af harddisken](#)".
- 4 Genmonter [bundpanelet](#).
- 5 Genmonter [batteriet](#).

# Sådan fjernes højttalerne

---



**ADVARSEL:** Læs sikkerhedsinformationen der fulgte med din computer, inden du begynder at arbejde på computerens indvendige dele. Følg trinnene i, [Før du begynder at arbejde på computerens indvendige dele](#). Efter du har arbejdet inde i computeren, læs vejledningen i, [Efter arbejdet inde i din computer](#). For yderligere information om god praksis for sikkerhed se hjemmesiden, Regulatory Compliance på [www.dell.com/regulatory\\_compliance](http://www.dell.com/regulatory_compliance).

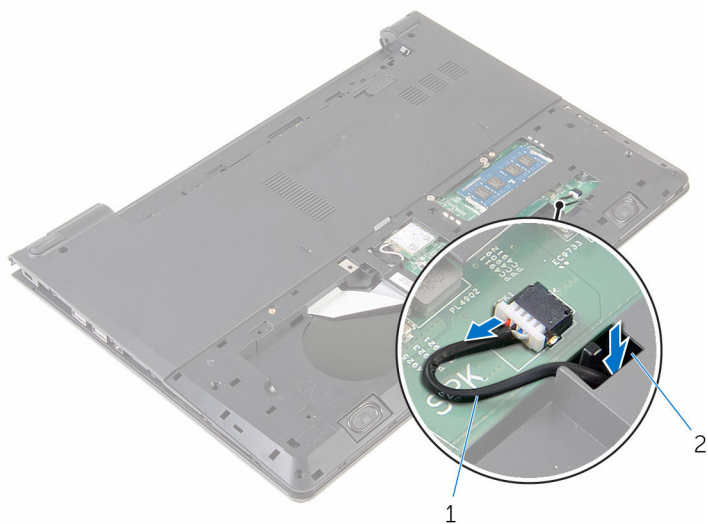
## Forudsætninger

- 1 Fjern [batteriet](#).
- 2 Fjern [bundpanelet](#).
- 3 Følg proceduren fra trin 1 til trin 3 i "[Fjernelse af harddisken](#)".
- 4 Fjern [tastaturet](#).
- 5 Følg proceduren fra trin 1 til trin 8 i "[Fjernelse af håndfladestøtten](#)".

## Procedure

- 1 Frakobl højttalerkablet fra systemkortet.

**2** Før højttalerkablerne igennem åbningen i computerbunden.



1 højttalerkabel

2 slot

**3** Vend computeren med oversiden opad, og åbn skærmen.

**4** Bemærk højttalerkablets føring, og fjern kablet fra computerbundens kabelkanaler.



- 5 Løft højttalerne, sammen med højttalerkablet, ud af computerbunden.



1 højttalerkabel

2 højttalere (2)

# Sådan genmonteres højttalerne

---



**ADVARSEL:** Læs sikkerhedsinformationen der fulgte med din computer, inden du begynder at arbejde på computerens indvendige dele. Følg trinnene i, [Før du begynder at arbejde på computerens indvendige dele](#). Efter du har arbejdet inde i computeren, læs vejledningen i, [Efter arbejdet inde i din computer](#). For yderligere information om god praksis for sikkerhed se hjemmesiden, Regulatory Compliance på [www.dell.com/regulatory\\_compliance](http://www.dell.com/regulatory_compliance).

## Procedure

- 1 Anbring vha. styremærkerne højttalerne på håndfladestøtten.
- 2 Før højttalerkablet igennem kabelkanalerne i håndfladestøtten.
- 3 Vend computeren om.
- 4 Før højttalerkablet igennem åbningen i computerbunden og tilslut kablet til systemkortet.

## Efterfølgende forudsætninger

- 1 Følg Proceduren fra trin 2 til trin 6 i "[Genmontering af håndfladestøtten](#)".
- 2 Genmonter [tastaturet](#).
- 3 Følg proceduren fra trin 3 til trin 6 i "[Genmontering af harddisken](#)".
- 4 Genmonter [bundpanelet](#).
- 5 Genmonter [batteriet](#).

# Sådan fjernes I/O-kortet

---



**ADVARSEL:** Læs sikkerhedsinformationen der fulgte med din computer, inden du begynder at arbejde på computerens indvendige dele. Følg trinnene i, [Før du begynder at arbejde på computerens indvendige dele](#). Efter du har arbejdet inde i computeren, læs vejledningen i, [Efter arbejdet inde i din computer](#). For yderligere information om god praksis for sikkerhed se hjemmesiden, Regulatory Compliance på [www.dell.com/regulatory\\_compliance](http://www.dell.com/regulatory_compliance).

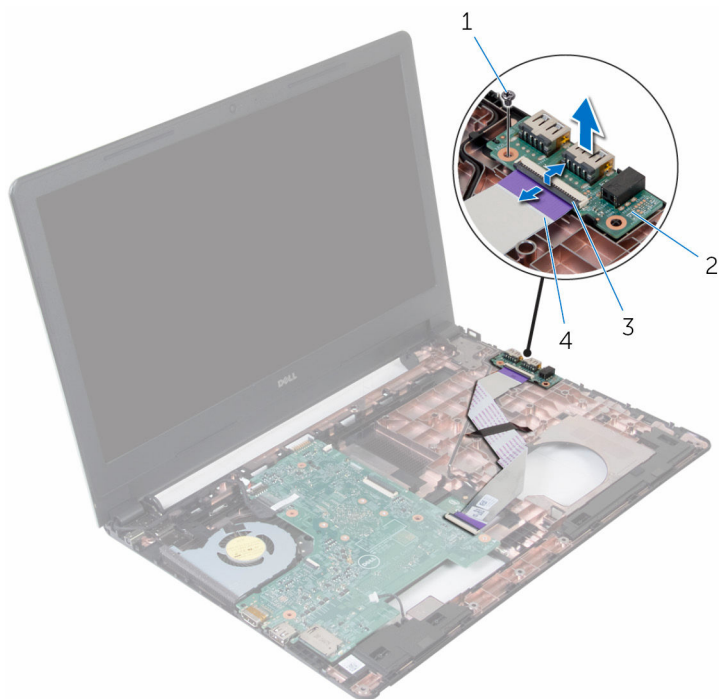
## Forudsætninger

- 1 Fjern [batteriet](#).
- 2 Fjern [bundpanelet](#).
- 3 Følg proceduren fra trin 1 til trin 3 i "[Fjernelse af harddisken](#)".
- 4 Fjern [tastaturet](#).
- 5 Følg proceduren fra trin 1 til trin 8 i "[Fjernelse af håndfladestøtten](#)".

## Procedure

- 1 Åbn låsen og frakobl I/O-kortets kabel fra I/O-kortet.
- 2 Fjern skruen, der fastgør I/O-kortet til computerbunden.

**3** Løft I/O-kortet op fra computerbunden.



1 skrue

3 lås

2 I/O-kort

4 I/O-kortets kabel

# Sådan genmonteres I/O-kortet

---



**ADVARSEL:** Læs sikkerhedsinformationen der fulgte med din computer, inden du begynder at arbejde på computerens indvendige dele. Følg trinnene i, [Før du begynder at arbejde på computerens indvendige dele](#). Efter du har arbejdet inde i computeren, læs vejledningen i, [Efter arbejdet inde i din computer](#). For yderligere information om god praksis for sikkerhed se hjemmesiden, Regulatory Compliance på [www.dell.com/regulatory\\_compliance](http://www.dell.com/regulatory_compliance).

## Procedure

- 1 Flugt skruehullet i I/O-kortet med skruehullet i computerbunden.
- 2 Genmonter skruen, der fastgør I/O-kortet til computerbunden.
- 3 Skub I/O-kortkablet ind i dets stik på I/O-kortet, og luk låsen for at fastgøre kablet.


## Efterfølgende forudsætninger


- 1 Følg proceduren fra trin 2 til trin 6 i "[Genmontering af håndfladestøtten](#)".
- 2 Genmonter [tastaturet](#).
- 3 Følg proceduren fra trin 3 til trin 6 i "[Genmontering af harddisken](#)".
- 4 Genmonter [bundpanelet](#).
- 5 Genmonter [batteriet](#).


# Fjernelse af systemkortet

---

 **ADVARSEL:** Læs sikkerhedsinformationen der fulgte med din computer, inden du begynder at arbejde på computerens indvendige dele. Følg trinnene i, [Før du begynder at arbejde på computerens indvendige dele](#). Efter du har arbejdet inde i computeren, læs vejledningen i, [Efter arbejdet inde i din computer](#). For yderligere information om god praksis for sikkerhed se hjemmesiden, Regulatory Compliance på [www.dell.com/regulatory\\_compliance](http://www.dell.com/regulatory_compliance).

 **BEMÆRK:** Din computers servicemærke er placeret på systemkortet. Du skal indtaste servicemærket i BIOS-installationsprogrammet, efter du har udskiftet systemkortet.

 **BEMÆRK:** Ved udskiftning af systemkortet fjernes alle ændringer, du har foretaget i BIOS under systeminstallationen. Du skal foretage de ønskede ændringer igen, efter udskiftning af systemkortet.

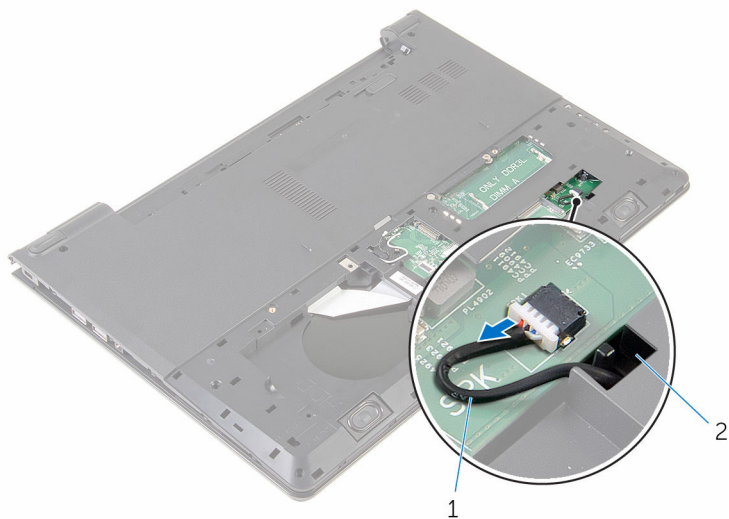
 **BEMÆRK:** Bemærk stikkens placering, inden du frakobler kablerne fra systemkortet, så du kan tilslutte dem korrekt igen, når du har genmonteret systemkortet.

## Forudsætninger

- 1 Fjern [batteriet](#).
- 2 Fjern [bundpanelet](#).
- 3 Følg proceduren fra trin 1 til trin 3 i "[Fjernelse af harddisken](#)".
- 4 Fjern [hukommelsesmodulet](#).
- 5 Fjern [trådløs-kortet](#).
- 6 Fjern [tastaturet](#).
- 7 Følg proceduren fra trin 1 til trin 8 i "[Fjernelse af håndfladestøtten](#)".

# Procedure

- 1 Frakobl højttalerkablet fra systemkortet.

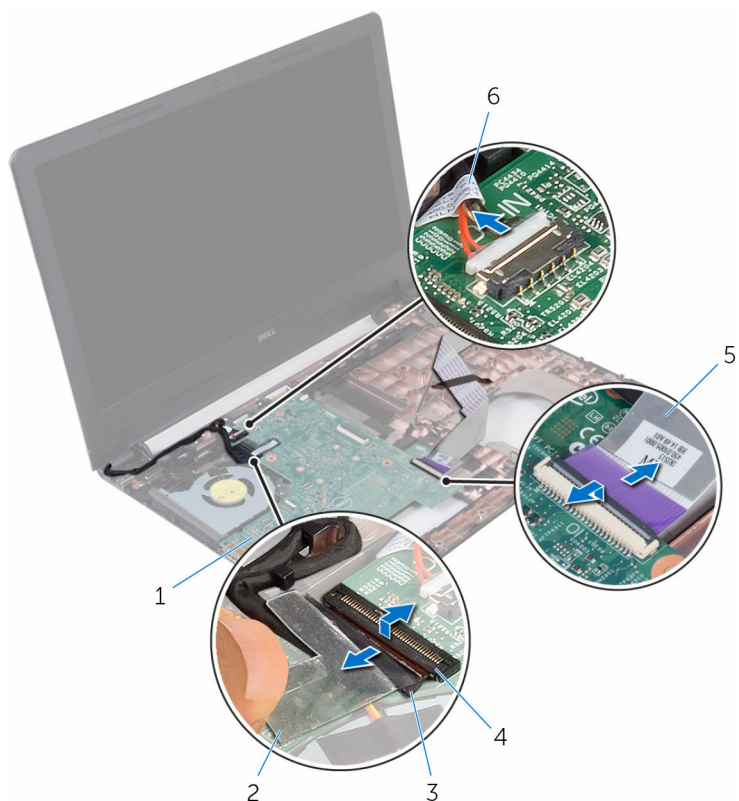


1 højttalerkabel

2 slot

- 2 Vend computeren om, og åbn skærmen så meget som muligt.
- 3 Pil tapen, der fastgør skærmkablet til systemkortet, af.
- 4 Åbn låsene og frakobl skærmkablet og I/O-kortkablet fra systemkortet.

**5** Frakobl strømadapterportens kabel fra systemkortet.



1 systemkort

2 tape

3 skærmkabel

4 lås

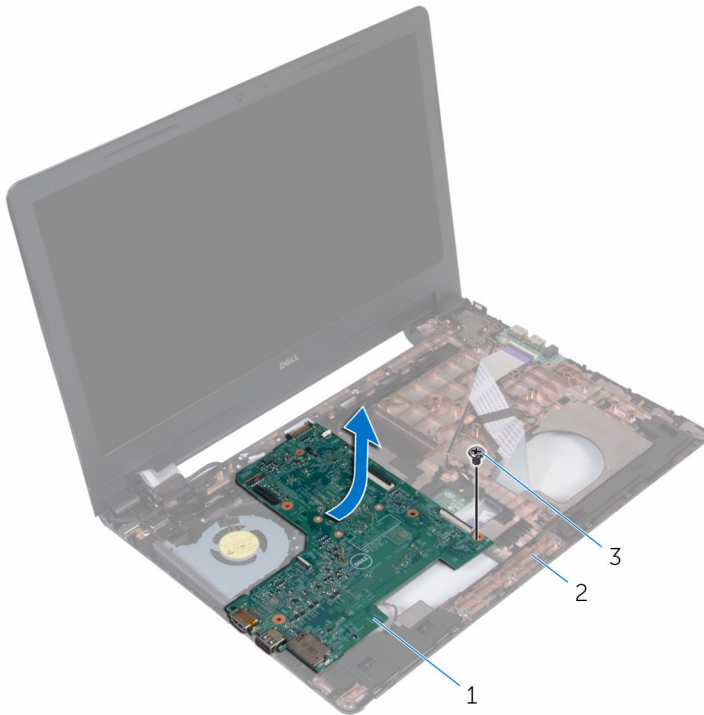
5 I/O-kortets kabel

6 strømadapterportens kabel

**6** Fjern skruen, der fastgør systemkortet til computerbunden.



- 7 Løft systemkortet op fra computerbunden.



1 systemkort


2 computerbund


3 skrue


- 8 Vend systemkortet om og fjern [møntcellebatteriet](#).  
9 Følg proceduren fra trin 2 til trin 4 i "[Fjernelse af kølelegemet](#)".

# Genmontering af systemkortet

---


 **ADVARSEL:** Læs sikkerhedsinformationen der fulgte med din computer, inden du begynder at arbejde på computerens indvendige dele. Følg trinnene i, [Før du begynder at arbejde på computerens indvendige dele](#). Efter du har arbejdet inde i computeren, læs vejledningen i, [Efter arbejdet inde i din computer](#). For yderligere information om god praksis for sikkerhed se hjemmesiden, Regulatory Compliance på [www.dell.com/regulatory\\_compliance](http://www.dell.com/regulatory_compliance).

 **BEMÆRK:** Din computers servicemærke er placeret på systemkortet. Du skal indtaste servicemærket i BIOS-installationsprogrammet, efter du har udskiftet systemkortet.

 **BEMÆRK:** Ved udskiftning af systemkortet fjernes alle ændringer, du har foretaget i BIOS under systeminstallationen. Du skal foretage de ønskede ændringer igen, efter udskiftning af systemkortet.

## Procedure

- 1 Følg proceduren fra trin 2 til trin 4 i "[Genmontering af kølelegemet](#)".
- 2 Genmonter [møntcellebatteriet](#).

 **FORSIGTIG:** Kontroller at der ikke er placeret kabler under systemkortet for ikke at beskadige det.



- 3 Flugt systemkortets skruehul med computerbundens skruehul.
- 4 Genmonter skruen, der fastgør systemkortet til computerbunden.
- 5 Tilslut strømadapterportens kabel til systemkortet.
- 6 Skub skærmerkablet ind i dets stik på systemkortet, og luk låsen for at fastgøre kablet.
- 7 Påsæt tapen, der fastgør skærmerkablet til systemkortet.
- 8 Skub I/O-kablet ind i dets stik på systemkortet, og luk låsen for at fastgøre kablet.
- 9 Luk skærmen, og vend computeren om.
- 10 Tilslut højtalerkablet til systemkortet.

## Efterfølgende forudsætninger

- 1 Følg proceduren fra trin 2 til trin 6 i "[Genmontering af håndfladestøtten](#)".
- 2 Genmonter [tastaturet](#).
- 3 Genmonter [trådløs-kortet](#).
- 4 Genmonter [hukommelsesmodulet](#).
- 5 Følg proceduren fra trin 3 til trin 6 i "[Genmontering af harddisken](#)".
- 6 Genmonter [batteriet](#).
- 7 Genmonter [bundpanelet](#).

# Sådan fjernes møntcellebatteriet

---

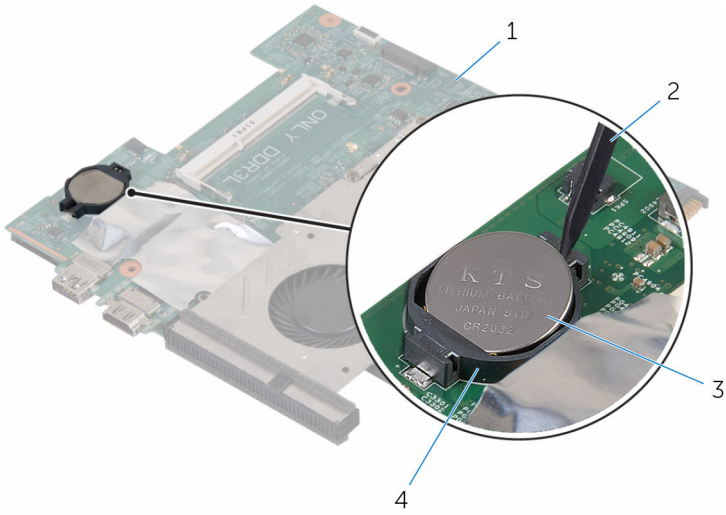
-  **ADVARSEL:** Læs sikkerhedsinformationen der fulgte med din computer, inden du begynder at arbejde på computerens indvendige dele. Følg trinnene i, [Før du begynder at arbejde på computerens indvendige dele](#). Efter du har arbejdet inde i computeren, læs vejledningen i, [Efter arbejdet inde i din computer](#). For yderligere information om god praksis for sikkerhed se hjemmesiden, Regulatory Compliance på [www.dell.com/regulatory\\_compliance](http://www.dell.com/regulatory_compliance).
-  **FORSIGTIG:** Fjernes møntcellebatteriet vil BIOS-konfigurationsprogrammernes indstillinger nulstilles til standardindstillingerne. Det anbefales, at du registrerer BIOS-indstillingerne, inden du fjerner møntcellebatteriet.

## Forudsætninger

- 1 Fjern [batteriet](#).
- 2 Fjern [bundpanelet](#).
- 3 Følg proceduren fra trin 1 til trin 3 i "[Fjernelse af harddisken](#)".
- 4 Fjern [hukommelsesmodulet](#).
- 5 Fjern [trådløs-kortet](#).
- 6 Fjern [tastaturet](#).
- 7 Følg proceduren fra trin 1 til trin 8 i "[Fjernelse af håndfladestøtten](#)".
- 8 Følg proceduren fra trin 1 til trin 7 i "[Fjernelse af systemkortet](#)".

## Procedure

Lirk forsigtigt vha. en plastikpen møntcellebatteriet ud af batterisoklen på systemkortet.



1 systemkort

2 Plastikpen

3 møntcellebatteri

4 batterisokkel

# Genmontering af møntcellebatteriet

---



**ADVARSEL:** Læs sikkerhedsinformationen der fulgte med din computer, inden du begynder at arbejde på computerens indvendige dele. Følg trinnene i, [Før du begynder at arbejde på computerens indvendige dele](#). Efter du har arbejdet inde i computeren, læs vejledningen i, [Efter arbejdet inde i din computer](#). For yderligere information om god praksis for sikkerhed se hjemmesiden, Regulatory Compliance på [www.dell.com/regulatory\\_compliance](http://www.dell.com/regulatory_compliance).

## Procedure




Sæt møntcellebatteriet, med dets plusside opad, i batterisoklen på systemkortet.

## Efterfølgende forudsætninger

- 1 Følg proceduren fra trin 3 til trin 10 i "[Genmontering af systemkortet](#)".
- 2 Følg proceduren fra trin 2 til trin 6 i "[Genmontering af håndfladestøtten](#)".
- 3 Genmonter [tastaturet](#).
- 4 Genmonter [trådløs-kortet](#).
- 5 Genmonter [hukommelsesmodulet](#).
- 6 Følg proceduren fra trin 3 til trin 6 i "[Genmontering af harddisken](#)".
- 7 Genmonter [batteriet](#).
- 8 Genmonter [bundpanelet](#).

# Fjernelse af kølelegemet

---

-  **ADVARSEL:** Læs sikkerhedsinformationen der fulgte med din computer, inden du begynder at arbejde på computerens indvendige dele. Følg trinene i, [Før du begynder at arbejde på computerens indvendige dele](#). Efter du har arbejdet inde i computeren, læs vejledningen i, [Efter arbejdet inde i din computer](#). For yderligere information om god praksis for sikkerhed se hjemmesiden, Regulatory Compliance på [www.dell.com/regulatory\\_compliance](http://www.dell.com/regulatory_compliance).
-  **ADVARSEL:** Kølelegememodulet kan blive varmt under normal drift. Lad det køle tilstrækkeligt af, inden du rører ved det.
-  **FORSIGTIG:** For maksimal køling af processoren, rør ikke varmeafledningsområderne. Det fedt du har på fingrene, kan reducere effekten af den termiske fedts varmeafledning.

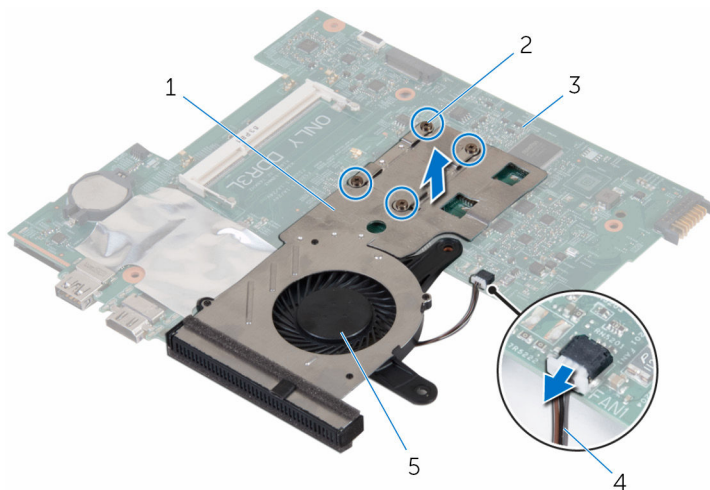
## Forudsætninger

- 1 Fjern [batteriet](#).
- 2 Fjern [bundpanelet](#).
- 3 Følg proceduren fra trin 1 til trin 3 i "[Fjernelse af harddisken](#)".
- 4 Fjern [hukommelsesmodulet](#).
- 5 Fjern [trådløs-kortet](#).
- 6 Fjern [tastaturet](#).
- 7 Følg proceduren fra trin 1 til trin 8 i "[Fjernelse af håndfladestøtten](#)".
- 8 Følg proceduren fra trin 1 til trin 7 i "[Fjernelse af systemkortet](#)".

## Procedure

- 1 Vend systemkortet om.
- 2 Kobl blæserkablet fra systemkortet.

- 3** Løsn monteringskruerne, der fastgør kølelegemodulet til systemkortet, i rækkefølge, som angivet på kølelegemet.



1 kølelegeme

2 monteringskruer (4)

3 systemkort

4 blæserkabel

5 blæser


- 4** Løft kølelegemodulet af systemkortet.

- 5** Fjern [blæseren](#).




# Genmontering af kølelegemet

---

 **ADVARSEL:** Læs sikkerhedsinformationen der fulgte med din computer, inden du begynder at arbejde på computerens indvendige dele. Følg trinene i, [Før du begynder at arbejde på computerens indvendige dele](#). Efter du har arbejdet inde i computeren, læs vejledningen i, [Efter arbejdet inde i din computer](#). For yderligere information om god praksis for sikkerhed se hjemmesiden, Regulatory Compliance på [www.dell.com/regulatory\\_compliance](http://www.dell.com/regulatory_compliance).

 **FORSIGTIG:** Forkert placering af kølelegemet kan medføre beskadigelse af systemkortet og processoren.

 **BEMÆRK:** Det oprindelige termiske fedt kan genbruges, hvis det oprindelige systemkort og kølelegeme geninstalleres sammen. Hvis enten systemkortet eller blæseren er udskiftet, anvend det termiske underlag der følger med sættet, for at sikre en god varmeafledning.

## Procedure

- 1 Genmonter [blæseren](#).
- 2 Flugt kølelegememodulets skruer med skruehullerne i systemkortet.
- 3 Spænd i rækkefølge (angivet på kølelegemet) monteringsskrueerne, der fastgør kølelegememodulet til systemkortet.
- 4 Tilslut blæserkablet til systemkortet.

## Efterfølgende forudsætninger

- 1 Følg proceduren fra trin 3 til trin 10 i "[Genmontering af systemkortet](#)".
- 2 Følg proceduren fra trin 2 til trin 6 i "[Genmontering af håndfladestøtten](#)".
- 3 Genmonter [tastaturet](#).
- 4 Genmonter [trådløs-kortet](#).
- 5 Genmonter [hukommelsesmodulet](#).
- 6 Følg proceduren fra trin 3 til trin 6 i "[Genmontering af harddisken](#)".
- 7 Genmonter [batteriet](#).
- 8 Genmonter [bundpanelet](#).

# Fjernelse af blæseren

---



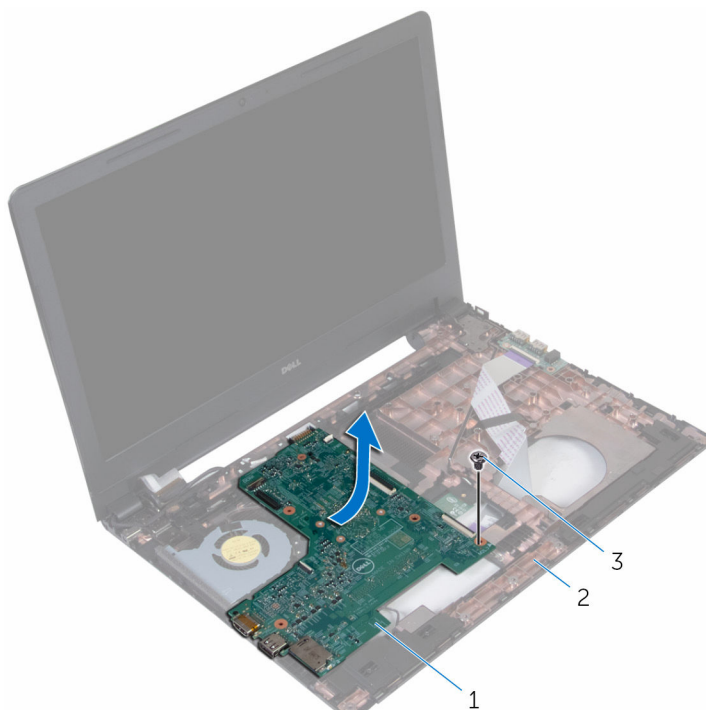
**ADVARSEL:** Læs sikkerhedsinformationen der fulgte med din computer, inden du begynder at arbejde på computerens indvendige dele. Følg trinnene i, [Før du begynder at arbejde på computerens indvendige dele](#). Efter du har arbejdet inde i computeren, læs vejledningen i, [Efter arbejdet inde i din computer](#). For yderligere information om god praksis for sikkerhed se hjemmesiden, Regulatory Compliance på [www.dell.com/regulatory\\_compliance](http://www.dell.com/regulatory_compliance).

## Forudsætninger

- 1 Fjern [batteriet](#).
- 2 Fjern [bundpanelet](#).
- 3 Følg proceduren fra trin 1 til trin 3 i "[Fjernelse af harddisken](#)".
- 4 Fjern [hukommelsesmodulet](#).
- 5 Fjern [trådløs-kortet](#).
- 6 Fjern [tastaturet](#).
- 7 Følg proceduren fra trin 1 til trin 8 i "[Fjernelse af håndfladestøtten](#)".
- 8 Følg proceduren fra trin 1 til trin 7 i "[Fjernelse af systemkortet](#)".
- 9 Følg proceduren fra trin 1 til trin 4 i "[Fjernelse af kølelegemet](#)".

# Procedure

- 1 Fjern skruerne, der fastgør blæseren til kølelegemet.



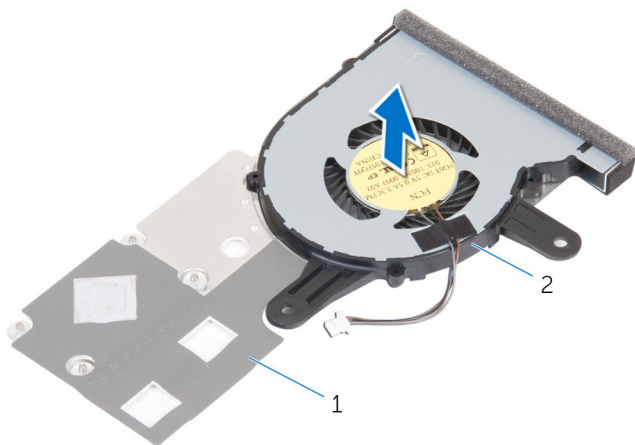
1 kølelegememodul

2 blæser

3 skruer (3)

- 2 Vend kølelegememodulet om.

**3** Løft blæseren af kølelegemet.



1 kølelegeme

2 blæser

# Genmontering af blæseren

---



**ADVARSEL:** Læs sikkerhedsinformationen der fulgte med din computer, inden du begynder at arbejde på computerens indvendige dele. Følg trinnene i, [Før du begynder at arbejde på computerens indvendige dele](#). Efter du har arbejdet inde i computeren, læs vejledningen i, [Efter arbejdet inde i din computer](#). For yderligere information om god praksis for sikkerhed se hjemmesiden, Regulatory Compliance på [www.dell.com/regulatory\\_compliance](http://www.dell.com/regulatory_compliance).

## Procedure

- 1 Placer blæseren på kølelegemet.
- 2 Vend kølelegememodulet om.
- 3 Genmonter skruerne, der fastgør blæseren til kølelegemet.

## Efterfølgende forudsætninger

- 1 Følg proceduren fra trin 2 til trin 4 i "[Genmontering af kølelegemet](#)".
- 2 Følg proceduren fra trin 3 til trin 10 i "[Genmontering af systemkortet](#)".
- 3 Følg proceduren fra trin 2 til trin 6 i "[Genmontering af håndfladestøtten](#)".
- 4 Genmonter [tastaturet](#).
- 5 Genmonter [trådløs-kortet](#).
- 6 Genmonter [hukommelsesmodulet](#).
- 7 Følg proceduren fra trin 3 til trin 6 i "[Genmontering af harddisken](#)".
- 8 Genmonter [batteriet](#).
- 9 Genmonter [bundpanelet](#).

# Sådan fjernes skærmmodulet

---



**ADVARSEL:** Læs sikkerhedsinformationen der fulgte med din computer, inden du begynder at arbejde på computerens indvendige dele. Følg trinnene i, [Før du begynder at arbejde på computerens indvendige dele](#). Efter du har arbejdet inde i computeren, læs vejledningen i, [Efter arbejdet inde i din computer](#). For yderligere information om god praksis for sikkerhed se hjemmesiden, Regulatory Compliance på [www.dell.com/regulatory\\_compliance](http://www.dell.com/regulatory_compliance).

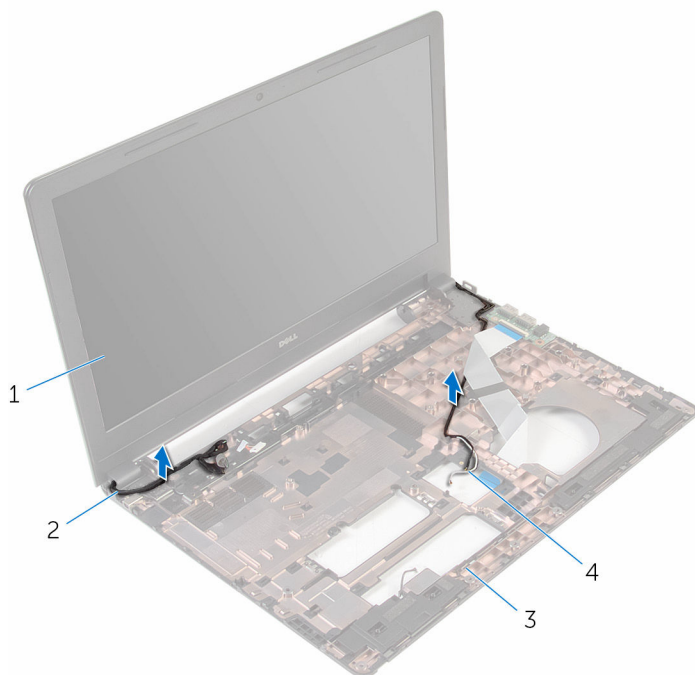
## Forudsætninger

- 1 Fjern [batteriet](#).
- 2 Fjern [bundpanelet](#).
- 3 Følg proceduren fra trin 1 til trin 3 i "[Fjernelse af harddisken](#)".
- 4 Fjern [hukommelsesmodulet](#).
- 5 Fjern [trådløs-kortet](#).
- 6 Fjern [tastaturet](#).
- 7 Følg proceduren fra trin 1 til trin 8 i "[Fjernelse af håndfladestøtten](#)".
- 8 Følg proceduren fra trin 1 til trin 7 i "[Fjernelse af systemkortet](#)".

## Procedure

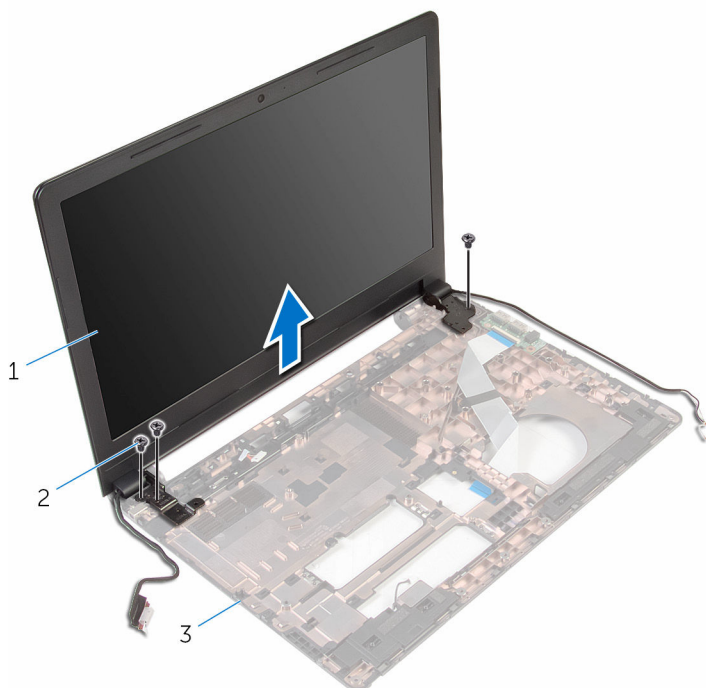
- 1 Vend computeren om, og åbn skærmen så meget som muligt.
- 2 Bemærk fremføringen af antennekablerne og frigør antennekablerne fra kabelkanalerne i computerbunden.

- 3** Bemærk skærmkablets fremføring, og fjern kablet fra kabelkanalerne i computerbunden.



- |   |              |   |                   |
|---|--------------|---|-------------------|
| 1 | skærmmodul   | 2 | skærmkabel        |
| 3 | computerbund | 4 | antennekabler (2) |

- 4 Fjern skruerne, der fastgør skærmhængslerne til computerbunden.



1 skærmmodul

2 skruer (3)

3 computerbund

- 5 Løft forsigtigt skærmmodulet af computerbunden.



# Sådan genmonteres skærmmodul

---



**ADVARSEL:** Læs sikkerhedsinformationen der fulgte med din computer, inden du begynder at arbejde på computerens indvendige dele. Følg trinnene i, [Før du begynder at arbejde på computerens indvendige dele](#). Efter du har arbejdet inde i computeren, læs vejledningen i, [Efter arbejdet inde i din computer](#). For yderligere information om god praksis for sikkerhed se hjemmesiden, Regulatory Compliance på [www.dell.com/regulatory\\_compliance](http://www.dell.com/regulatory_compliance).

## Procedure


- 1 Flugt skruehullerne i skærmhængslerne med skruehullerne i computerbunden.
- 2 Genmonter skrueerne, der fastgør skærmhængslerne til computerbunden .
- 3 Før skærmkablet igennem dets kabelkanaler i computerbundens.
- 4 Før antennekablerne igennem deres kabelkanaler og skub kablerne igennem åbningen i computerbunden.
- 5 Luk skærmen, og vend computeren om.

## Efterfølgende forudsætninger


- 1 Følg proceduren fra trin 3 til trin 10 i "[Genmontering af systemkortet](#)".
- 2 Følg proceduren fra trin 2 til trin 6 i "[Genmontering af håndfladestøtten](#)".
- 3 Genmonter [tastaturet](#).
- 4 Genmonter [trådløs-kortet](#).
- 5 Genmonter [hukommelsesmodul](#).
- 6 Følg proceduren fra trin 3 til trin 6 i "[Genmontering af harddisken](#)".
- 7 Genmonter [bundpanelet](#).
- 8 Genmonter [batteriet](#).

# Sådan fjernes skærmfacetten

---

 **ADVARSEL:** Læs sikkerhedsinformationen der fulgte med din computer, inden du begynder at arbejde på computerens indvendige dele. Følg trinnene i, [Før du begynder at arbejde på computerens indvendige dele](#). Efter du har arbejdet inde i computeren, læs vejledningen i, [Efter arbejdet inde i din computer](#). For yderligere information om god praksis for sikkerhed se hjemmesiden, Regulatory Compliance på [www.dell.com/regulatory\\_compliance](http://www.dell.com/regulatory_compliance).

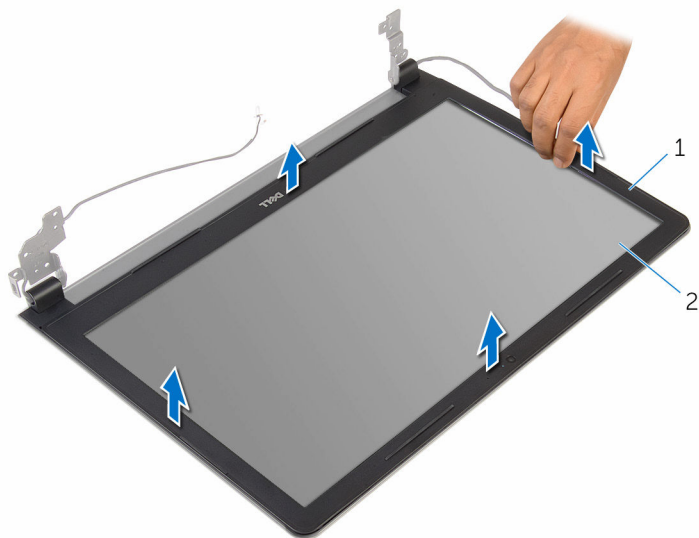
## Forudsætninger

 **BEMÆRK:** Disse instruktioner er kun gældende for bærbare computere med en ikke-berøringsskærm.

- 1 Fjern [batteriet](#).
- 2 Fjern [bundpanelet](#).
- 3 Følg proceduren fra trin 1 til trin 3 i "[Fjernelse af harddisken](#)".
- 4 Fjern [hukommelsesmodulet](#).
- 5 Fjern [trådløs-kortet](#).
- 6 Fjern [tastaturet](#).
- 7 Følg proceduren fra trin 1 til trin 8 i "[Fjernelse af håndfladestøtten](#)".
- 8 Følg proceduren fra trin 1 til trin 7 i "[Fjernelse af systemkortet](#)".
- 9 Fjern [skærmmodulet](#).

# Procedure

- 1 Lirk forsigtigt med fingerspidserne de inderste kanter på skærmpacetten løs.



1 skærmpacet

2 skærmpanel

- 2 Løft skærmpacetten af skærmmodulet.

# Sådan genmonteres skærmfacetten

---



**ADVARSEL:** Læs sikkerhedsinformationen der fulgte med din computer, inden du begynder at arbejde på computerens indvendige dele. Følg trinnene i, [Før du begynder at arbejde på computerens indvendige dele](#). Efter du har arbejdet inde i computeren, læs vejledningen i, [Efter arbejdet inde i din computer](#). For yderligere information om god praksis for sikkerhed se hjemmesiden, Regulatory Compliance på [www.dell.com/regulatory\\_compliance](http://www.dell.com/regulatory_compliance).

## Procedure


Flugt skærmfacetten med skærmens bagdæksel, og klik forsigtigt skærmfacetten på plads.

## Efterfølgende forudsætninger


- 1 Genmonter [skærmmodulet](#).
- 2 Følg proceduren fra trin 3 til trin 10 i "[Genmontering af systemkortet](#)".
- 3 Følg proceduren fra trin 2 til trin 6 i "[Genmontering af håndfladestøtten](#)".
- 4 Genmonter [tastaturet](#).
- 5 Genmonter [trådløs-kortet](#).
- 6 Genmonter [hukommelsesmodulet](#).
- 7 Følg proceduren fra trin 3 til trin 6 i "[Genmontering af harddisken](#)".
- 8 Genmonter [bundpanelet](#).
- 9 Genmonter [batteriet](#).

# Sådan fjernes skærmpanelet

---

 **ADVARSEL:** Læs sikkerhedsinformationen der fulgte med din computer, inden du begynder at arbejde på computerens indvendige dele. Følg trinnene i, [Før du begynder at arbejde på computerens indvendige dele](#). Efter du har arbejdet inde i computeren, læs vejledningen i, [Efter arbejdet inde i din computer](#). For yderligere information om god praksis for sikkerhed se hjemmesiden, Regulatory Compliance på [www.dell.com/regulatory\\_compliance](http://www.dell.com/regulatory_compliance).

## Forudsætninger

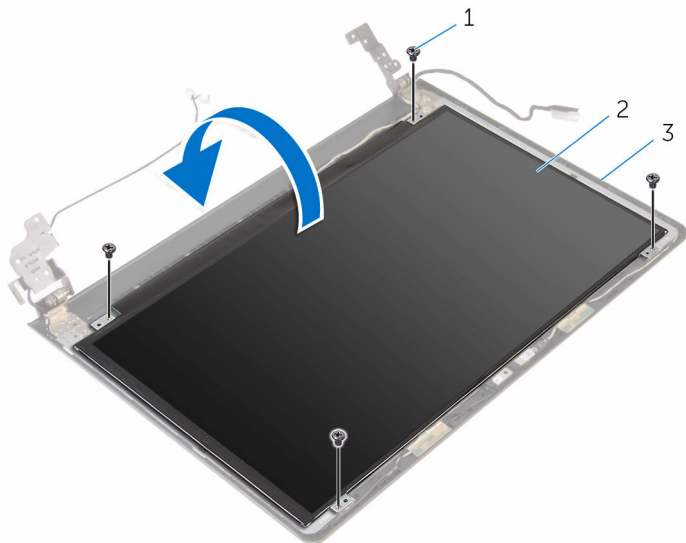
 **BEMÆRK:** Disse instruktioner er kun gældende for bærbare computere med en ikke-berøringsskærm.

- 1 Fjern [batteriet](#).
- 2 Fjern [bundpanelet](#).
- 3 Følg proceduren fra trin 1 til trin 3 i "[Fjernelse af harddisken](#)".
- 4 Fjern [hukommelsesmodulet](#).
- 5 Fjern [trådløs-kortet](#).
- 6 Fjern [tastaturet](#).
- 7 Følg proceduren fra trin 1 til trin 8 i "[Fjernelse af håndfladestøtten](#)".
- 8 Følg proceduren fra trin 1 til trin 7 i "[Fjernelse af systemkortet](#)".
- 9 Fjern [skærmmodulet](#).
- 10 Fjern [skærmfacetten](#).

## Procedure

- 1 Fjern skruerne, der fastgør skærmpanelet til skærmens bagdæksel.

**2** Vend skærmpanelet om.



**1** skruer (4)

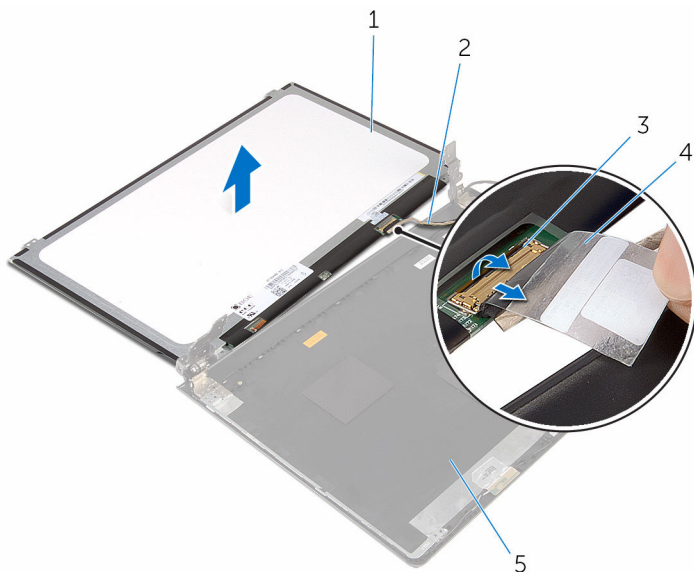
**2** skærmpanel

**3** skærmens bagdæksel

**3** Pil tapen af, der fastgør skærmkablet til skærmens bagdæksel.

**4** Åbn låsen og frakobl skærmkablet fra skærmens bagdæksel.

5 Løft skærmpanelet af skærmens bagdæksel.



1 skærmpanel

2 skærmkabel

3 lås

4 tape

5 skærmens bagdæksel

# Genmontering skærmpanelet

---



**ADVARSEL:** Læs sikkerhedsinformationen der fulgte med din computer, inden du begynder at arbejde på computerens indvendige dele. Følg trinnene i, [Før du begynder at arbejde på computerens indvendige dele](#). Efter du har arbejdet inde i computeren, læs vejledningen i, [Efter arbejdet inde i din computer](#). For yderligere information om god praksis for sikkerhed se hjemmesiden, Regulatory Compliance på [www.dell.com/regulatory\\_compliance](http://www.dell.com/regulatory_compliance).

## Procedure

- 1 Skub skærmkablet ind i stikket på skærmens bagdæksel, og luk låsen for at fastgøre kablet.
- 2 Påsæt tapen, der fastgør skærmkablet til skærmens bagdæksel.
- 3 Vend skærmpanelet om, og anbring det på skærmens bagdæksel.
- 4 Flugt skærmpanelets skruehuller med skruehullerne i skærmens bagdæksel.
- 5 Genmonter skrueerne, der fastgør skærmpanelet til skærmens bagdæksel.

## Efterfølgende forudsætninger

- 1 Genmonter [skærmfacetten](#).
- 2 Genmonter [skærmmodulet](#).
- 3 Følg proceduren fra trin 3 til trin 10 i "[Genmontering af systemkortet](#)".
- 4 Følg proceduren fra trin 2 til trin 6 i "[Genmontering af håndfladestøtten](#)".
- 5 Genmonter [tastaturet](#).
- 6 Genmonter [trådløs-kortet](#).
- 7 Genmonter [hukommelsesmodulet](#).
- 8 Følg proceduren fra trin 3 til trin 6 i "[Genmontering af harddisken](#)".
- 9 Genmonter [bundpanelet](#).
- 10 Genmonter [batteriet](#).



# Fjernelse strømadapterporten

---



**ADVARSEL:** Læs sikkerhedsinformationen der fulgte med din computer, inden du begynder at arbejde på computerens indvendige dele. Følg trinene i, [Før du begynder at arbejde på computerens indvendige dele](#). Efter du har arbejdet inde i computeren, læs vejledningen i, [Efter arbejdet inde i din computer](#). For yderligere information om god praksis for sikkerhed se hjemmesiden, Regulatory Compliance på [www.dell.com/regulatory\\_compliance](http://www.dell.com/regulatory_compliance).

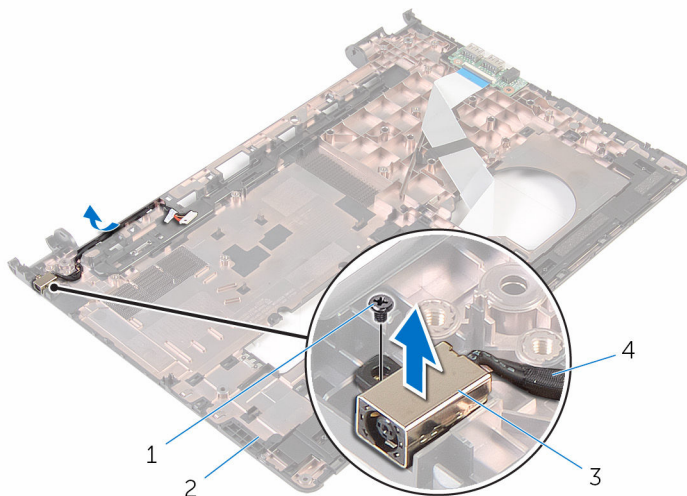
## Forudsætninger

- 1 Fjern [batteriet](#).
- 2 Fjern [bundpanelet](#).
- 3 Følg proceduren fra trin 1 til trin 3 i "[Fjernelse af harddisken](#)".
- 4 Fjern [hukommelsesmodulet](#).
- 5 Fjern [trådløs-kortet](#).
- 6 Fjern [tastaturet](#).
- 7 Følg proceduren fra trin 1 til trin 8 i "[Fjernelse af håndfladestøtten](#)".
- 8 Følg proceduren fra trin 1 til trin 7 i "[Fjernelse af systemkortet](#)".
- 9 Fjern [skærmmodulet](#).

## Procedure

- 1 Bemærk strømadapterportkablets føring, og fjern kablet fra computerbundens kabelkanaler.
- 2 Fjern skruen, der fastgør strømadapterporten til computerbunden.

**3** Løft strømadapterporten og dens kabel op fra computerbunden.



1 skrue

2 computerbund

3 strømadapterport

4 strømadapterportens  
kabel

# Sådan genmonteres strømadapterporten

---



**ADVARSEL:** Læs sikkerhedsinformationen der fulgte med din computer, inden du begynder at arbejde på computerens indvendige dele. Følg trinnene i, [Før du begynder at arbejde på computerens indvendige dele](#). Efter du har arbejdet inde i computeren, læs vejledningen i, [Efter arbejdet inde i din computer](#). For yderligere information om god praksis for sikkerhed se hjemmesiden, Regulatory Compliance på [www.dell.com/regulatory\\_compliance](http://www.dell.com/regulatory_compliance).

## Procedure


- 1 Anbring strømadapterporten i dets slot på computerbunden.
- 2 Ret skruehullet i strømadapterporten ind med skruehullet i computerbunden.
- 3 Genmonter skruerne, der fastgør strømadapterporten til computerbunden.
- 4 Tilslut strømadapterportens kabel til systemkortet.
- 5 Før strømadapterportkablet igennem dets kabelkanaler på computerbunden.

## Efterfølgende forudsætninger


- 1 Genmonter [skærmmodulet](#).
- 2 Følg proceduren fra trin 3 til trin 10 i "[Genmontering af systemkortet](#)".
- 3 Følg proceduren fra trin 2 til trin 6 i "[Genmontering af håndfladestøtten](#)".
- 4 Genmonter [tastaturet](#).
- 5 Genmonter [trådløs-kortet](#).
- 6 Genmonter [hukommelsesmodulet](#).
- 7 Følg proceduren fra trin 3 til trin 6 i "[Genmontering af harddisken](#)".
- 8 Genmonter [bundpanelet](#).
- 9 Genmonter [batteriet](#).

# Sådan fjernes kameraet

---

 **ADVARSEL:** Læs sikkerhedsinformationen der fulgte med din computer, inden du begynder at arbejde på computerens indvendige dele. Følg trinnene i, [Før du begynder at arbejde på computerens indvendige dele](#). Efter du har arbejdet inde i computeren, læs vejledningen i, [Efter arbejdet inde i din computer](#). For yderligere information om god praksis for sikkerhed se hjemmesiden, Regulatory Compliance på [www.dell.com/regulatory\\_compliance](http://www.dell.com/regulatory_compliance).

## Forudsætninger

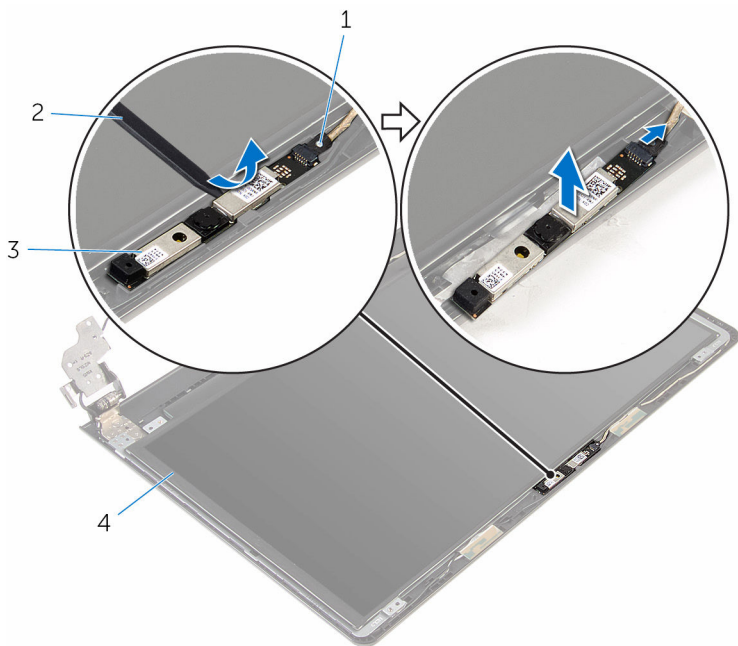
 **BEMÆRK:** Disse instruktioner er kun gældende for bærbare computere med en ikke-berøringsskærm.

- 1 Fjern [batteriet](#).
- 2 Fjern [bundpanelet](#).
- 3 Følg proceduren fra trin 1 til trin 3 i "[Fjernelse af harddisken](#)".
- 4 Fjern [hukommelsesmodulet](#).
- 5 Fjern [trådløs-kortet](#).
- 6 Fjern [tastaturet](#).
- 7 Fjern [håndfladestøtten](#).
- 8 Fjern [systemkortet](#).
- 9 Fjern [skærmmodulet](#).
- 10 Fjern [skærmfacetten](#).

## Procedure

- 1 Brug en plastikpen til forsigtigt at lirke kameraet af skærmens bagdæksel.

2 Frakobl kamerakablet fra kameramodulet.



1 kamerakabel

2 Plastikpen

3 kamera

# Genplacering af kameraet

---



**ADVARSEL:** Læs sikkerhedsinformationen der fulgte med din computer, inden du begynder at arbejde på computerens indvendige dele. Følg trinnene i, [Før du begynder at arbejde på computerens indvendige dele](#). Efter du har arbejdet inde i computeren, læs vejledningen i, [Efter arbejdet inde i din computer](#). For yderligere information om god praksis for sikkerhed se hjemmesiden, Regulatory Compliance på [www.dell.com/regulatory\\_compliance](http://www.dell.com/regulatory_compliance).

## Procedure

- 1 Tilslut kamerakablet til kameraet.
- 2 Ret kameraet ind efter styremærkerne på skærmens bagdæksel, og klik kameraet på plads.

## Efterfølgende forudsætninger

- 1 Genmonter [skærmfacetten](#).
- 2 Genmonter [skærmmodulet](#).
- 3 Genmonter [systemkortet](#).
- 4 Genmonter [håndfladestøtten](#).
- 5 Genmonter [tastaturet](#).
- 6 Genmonter [trådløs-kortet](#).
- 7 Genmonter [hukommelsesmodulet](#).
- 8 Følg proceduren fra trin 3 til trin 6 i "[Genmontering af harddisken](#)".
- 9 Genmonter [bundpanelet](#).
- 10 Genmonter [batteriet](#).

# Sådan fjernes skærmhængslerne

---



**ADVARSEL:** Læs sikkerhedsinformationen der fulgte med din computer, inden du begynder at arbejde på computerens indvendige dele. Følg trinnene i, [Før du begynder at arbejde på computerens indvendige dele](#). Efter du har arbejdet inde i computeren, læs vejledningen i, [Efter arbejdet inde i din computer](#). For yderligere information om god praksis for sikkerhed se hjemmesiden, Regulatory Compliance på [www.dell.com/regulatory\\_compliance](http://www.dell.com/regulatory_compliance).

## Forudsætninger



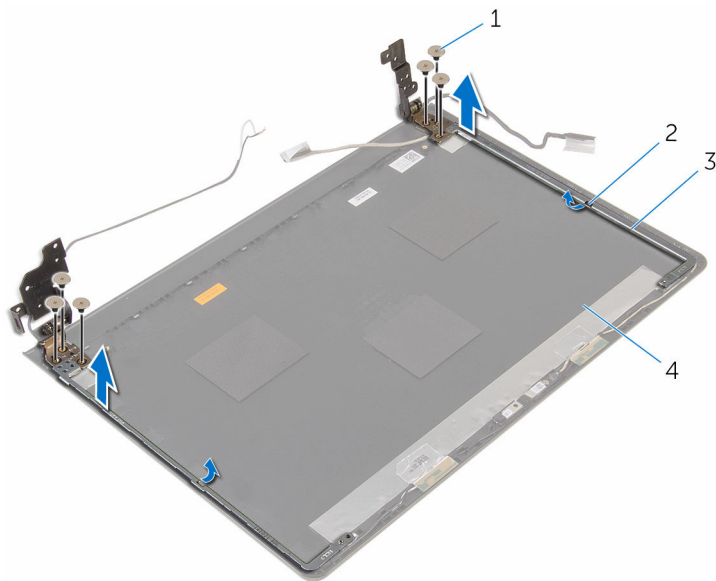
**BEMÆRK:** Disse instruktioner er kun gældende for bærbare computere med en ikke-berøringsskærm.

- 1 Fjern [batteriet](#).
- 2 Fjern [bundpanelet](#).
- 3 Følg proceduren fra trin 1 til trin 3 i "[Fjernelse af harddisken](#)".
- 4 Fjern [hukommelsesmodulet](#).
- 5 Fjern [trådløs-kortet](#).
- 6 Fjern [tastaturet](#).
- 7 Følg proceduren fra trin 1 til trin 8 i "[Fjernelse af håndfladestøtten](#)".
- 8 Følg proceduren fra trin 1 til trin 7 i "[Fjernelse af systemkortet](#)".
- 9 Fjern [skærmmodulet](#).
- 10 Fjern [skærmfacetten](#).
- 11 Fjern [skærmpanelet](#).

## Procedure

- 1 Fjern skruerne, der fastgør skærmhængslerne til skærmens bagdæksel.

- 2 Frigør hængslerne fra låsene og løft skærmhængslerne af skærmens bagdæksel.



1 skruer (6)

2 låse (2)

3 skærmhængsler (2)

4 skærmens bagdæksel



# Sådan genmonteres skærmhængslerne

---



**ADVARSEL:** Læs sikkerhedsinformationen der fulgte med din computer, inden du begynder at arbejde på computerens indvendige dele. Følg trinnene i, [Før du begynder at arbejde på computerens indvendige dele](#). Efter du har arbejdet inde i computeren, læs vejledningen i, [Efter arbejdet inde i din computer](#). For yderligere information om god praksis for sikkerhed se hjemmesiden, Regulatory Compliance på [www.dell.com/regulatory\\_compliance](http://www.dell.com/regulatory_compliance).

## Procedure

- 1 Træk hængslerne under låsene på skærmens bagdæksel.
- 2 Flugt skærmhængslerens skruehuller med skruehullerne i skærmens bagdæksel.
- 3 Genmonter skrueerne, der fastgør skærmhængslerne til skærmens bagdæksel.

## Efterfølgende forudsætninger

- 1 Genmonter [skærmpanelet](#).
- 2 Genmonter [skærmfacetten](#).
- 3 Genmonter [skærmmodulet](#).
- 4 Følg proceduren fra trin 3 til trin 10 i "[Genmontering af systemkortet](#)".
- 5 Følg proceduren fra trin 2 til trin 6 i "[Genmontering af håndfladestøtten](#)".
- 6 Genmonter [tastaturet](#).
- 7 Genmonter [trådløs-kortet](#).
- 8 Genmonter [hukommelsesmodulet](#).
- 9 Følg proceduren fra trin 3 til trin 6 i "[Genmontering af harddisken](#)".
- 10 Genmonter [bundpanelet](#).
- 11 Genmonter [batteriet](#).

# Sådan opdateres BIOS'en

---

Du skal muligvis opdatere BIOS, når der er en opdatering tilgængelig, eller når du genmonterer systemkortet. Opdatering af BIOS:

- 1 Tænd for computeren.
- 2 Gå til [www.dell.com/support](http://www.dell.com/support).
- 3 Klik på **Product Support**, indtast din computers servicemærke og klik på **Submit** (Send).



**BEMÆRK:** Hvis du ikke har servicemærket, brug autodetekteringsfunktionen eller gennemse din computermodel manuelt.

- 4 Klik på **Drivers & downloads** (Drivere og overførster).
- 5 Vælg det operativsystem der er installeret på din computer.
- 6 Rul ned gennem siden og udvid **BIOS**.
- 7 Klik på **Hent fil** for at hente den seneste BIOS-version til computeren.
- 8 Gem filen, og når overførslen er fuldført, naviger til mappen, hvor du gemte BIOS-opdateringsfilen.
- 9 Dobbeltklik på BIOS-opdateringsfilens ikon og følg vejledningen på skærmen.

# Rekvirere hjælp og kontakte Dell

---

## Selv-hjælpsressourcer

Du kan få oplysninger og hjælp til Dell-produkter og services ved at bruge disse selv-hjælpsressourcer:

Information om Dells produkter og services

[www.dell.com](http://www.dell.com)

Windows 8.1 og Windows 10

Dell Help & Support app



Windows 10:

Kom i gang-app



Windows 8,1:

Hjælp + Tips-app



Åbner hjælp i Windows 8, Windows 8.1, og Windows 10

I Windows-søgning, skriv **Hjælp og support**, og tryk på **Enter**.

Åbner hjælp i Windows 7

Klik på **Start** → **Hjælp og support**.

Online-hjælp til operativsystem

[www.dell.com/support/windows](http://www.dell.com/support/windows)  
[www.dell.com/support/linux](http://www.dell.com/support/linux)

Fejlfindingsinformation, brugermanualer, installationsvejledning, produktspecifikationer, teknisk hjælpe-blogs, drivere, software-opdateringer, osv.

[www.dell.com/support](http://www.dell.com/support)

Lær dit operativsystem at kende, installation og brug af din computer,

Se *Me and My Dell* (Mig og mit Dell) på [www.dell.com/support/manuals](http://www.dell.com/support/manuals).

sikkerhedskopiering af data,  
diagnosticering, osv.

## Kontakt Dell

For at kontakte Dells salg, Dells tekniske support, eller Dells kundeservice se **[www.dell.com/contactdell](http://www.dell.com/contactdell)**.



**BEMÆRK:** Tilgængeligheden varierer for de enkelte lande og produkter, og nogle services findes muligvis ikke i dit land.



**BEMÆRK:** Hvis ikke du har en aktiv internetforbindelse, kan du finde kontaktinformation på din faktura, pakkens mærkat eller Dells produktkatalog.